

CONFORMIDADE

DICOM RT

RT MEDICAL SYSTEMS

RT MEDICAL SYSTEMS

Informação legal

Título de publicação

Conformidade DICOM RT

Resumo

O aplicativo de software RT Connect é usado para processamento, edição, registro, fusão, anotação e exibição de imagens médicas de multimodalidades. Este documento descreve o conjunto completo de funcionalidades DICOM RT fornecidas pelo RT Connect. O aplicativo do servidor RT Connect oferece suporte a C-ECHO, C-STORE, C-FIND e C-MOVE como usuário de classe de serviço (SCU) e provedor de classe de serviço (SCP).

As informações nesta publicação estão sujeitas a alterações sem aviso prévio e não representam um compromisso por parte da RT Medical Systems.

Este documento contém informações proprietárias protegidas por direitos autorais. Nenhuma parte deste documento pode ser reproduzida, traduzida ou transmitida sem a permissão expressa por escrito da RT Medical Systems.

Fabricante Legal

RT Medical Systems Ltda.

Endereço: Av. Othon Gama D'Eça, 900 - Centro Executivo Casa do Barão, Bloco A, sala 212 Centro, Florianópolis - SC 88015-240

Suporte

Para suporte ao cliente, acesse www.rtmedical.com.br.

Se você não tiver acesso ao site da RT Medical Systems, entre em contato por email para suporte@rtmedical.com.br ou ligue para (48) 3197-3790

Índice

Conformidade DICOM RT	4
Introdução	4
Dicas Visuais	4
Definições	5
Padrão DICOM	6
Modelo de Implementação	7
Definição Funcional de Entidades de Aplicação (AE)	8
Especificações da Entidade do Aplicativo (AE)	10
Classes SOP	10
Classes SOP	24
Classes SOP	30
Rede	63
Armazenamento de mídia	63
Suporte ao Conjunto de Caracteres	63
Segurança	65

Conformidade DICOM RT

Introdução

O aplicativo de software RT Connect é usado para processamento, edição, registro, fusão, anotação e exibição de imagens médicas de multimodalidades. Este documento descreve o conjunto completo de funcionalidades DICOM RT fornecidas pelo RT Connect. O aplicativo do servidor RT Connect oferece suporte a C-ECHO, C-STORE, C-FIND e C-MOVE como usuário de classe de serviço (SCU) e provedor de classe de serviço (SCP).

Dicas Visuais

Esta publicação usa as seguintes dicas visuais para ajudá-lo a encontrar informações:



AVISO: Um aviso descreve ações ou condições que podem resultar em ferimentos graves ou morte.



CUIDADO: Um cuidado descreve ações ou condições perigosas que podem resultar em lesão leve ou moderada.



ALERTA: Um alerta descreve ações ou condições que podem resultar em danos ao equipamento ou perda de dados.

RT MEDICAL SYSTEMS

Definições

Tabela 1 Termos e definições

Item	Definição
AE	Entidade de Aplicação
CT	Imagens de tomografia computadorizada
DICOM	Digital Imaging and Communications in Medicine, um padrão em comunicações de imagem em aplicações médicas
DIMSE	Elemento de serviço de mensagem DICOM
FSC	Criador do conjunto de arquivos
FSR	Leitor de conjunto de arquivos
IE	Entidade de Informação
IOD	Definição de objeto de informação
MR	Imagem de ressonância magnética
NEMA	Associação Nacional de Fabricantes Elétricos
NM	Imagiologia de medicina nuclear
PDU	Unidade de dados de protocolo
PT	Tomografia por emissão de pósitrons
SCU	Usuário de classe de serviço
SCP	Provedor de classe de serviço
SOP	Service-Object-Pair, uma definição de um objeto de informação (como uma imagem) e de um serviço (como armazenamento) que pode ser executado para o objeto
SPECT	Tomografia computadorizada por emissão de fóton único
TCP/IP	Transmission Control Protocol / Internet Protocol, um protocolo de rede de computadores amplamente utilizado
VR	A representação de valor de um elemento de dados descreve o tipo de dados e o formato do(s) valor(es) desse elemento de dados.

RT MEDICAL SYSTEMS

Item	Definição
UID	Identificador exclusivo usado para identificar um objeto por um identificador exclusivo mundial

Recomendações

Padrão DICOM

Este documento especifica a conformidade do RT Connect para suporte de leitura/gravação e transferência de arquivos para o padrão DICOM 3.0. Supõe-se que o leitor deste documento esteja familiarizado com o padrão DICOM 3.0 e com a terminologia e os conceitos usados neste padrão.

Recomenda-se a Leitura do seguinte padrão junto ao NEMA:

<https://dicom.nema.org/medical/dicom/current/output/html/part01.html>

A RT Medical Systems recomenda revisar o conteúdo regularmente para obter informações atualizadas.

Modelo de Implementação

Produtos afetados

A instalação de hardware ou software de terceiros com produtos RT Medical Systems é aplicável a todos os produtos RT Medical Systems. O diagrama de fluxo de dados de entidades de aplicativo ilustra a funcionalidade DICOM fornecida pelo RT Connect.

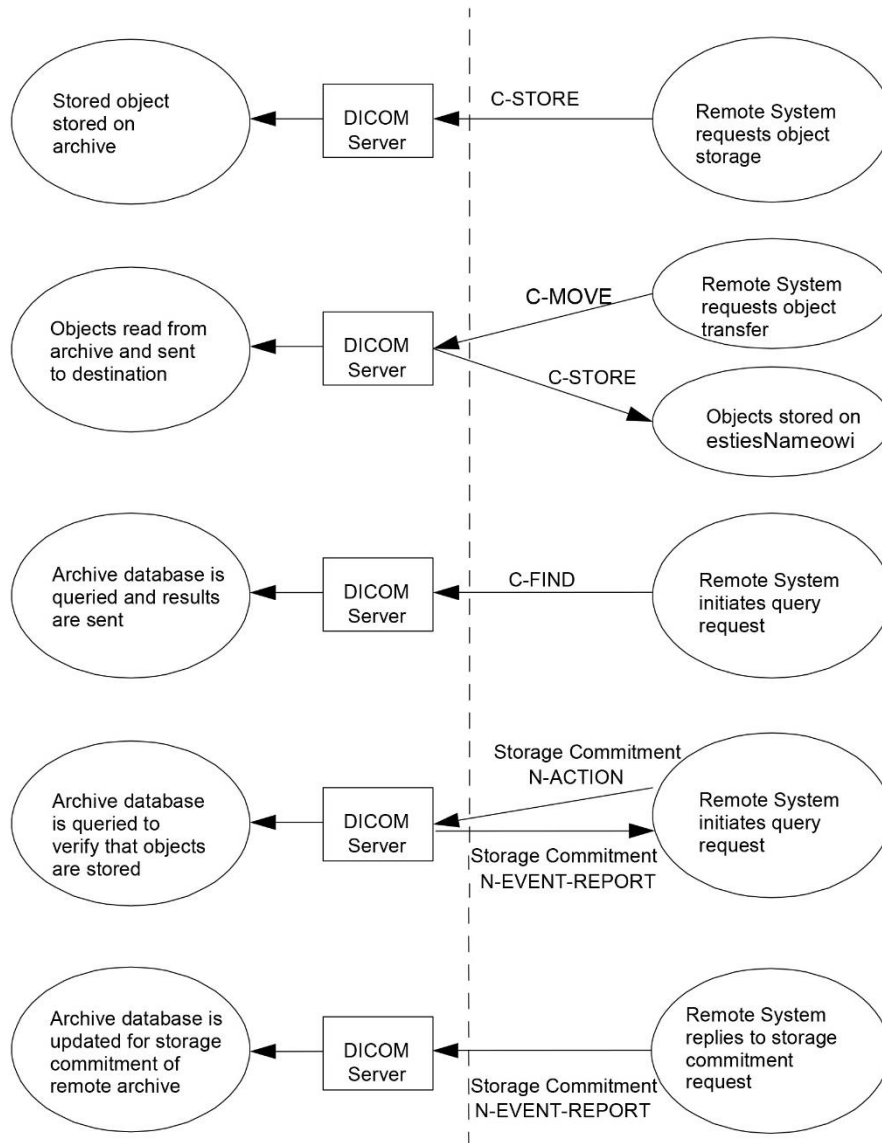


Figura 1 Servidor DICOM

Definição Funcional de Entidades de Aplicação (AE)

C-ECHO (SCU), (SCP)

O RT Connect pode enviar e responder a solicitações de verificação DICOM.

C-STORE (SCU)

O RT Connect pode enviar objetos DICOM através de uma função C-STORE (SCU). O usuário seleciona o AE de destino por meio de uma interface gráfica do usuário.

C-STORE (SCP)

O RT Connect pode aceitar associações C-STORE a qualquer momento, incluindo várias associações ao mesmo tempo. Cada objeto recebido por meio dessa associação é gravado no disco e inserido no banco de dados do RT Connect. Todos os títulos AE são aceitos, não há restrições com base no título AE.

CONFIRMAÇÃO DE ARMAZENAMENTO (SCP)

O RT Connect pode aceitar associações de confirmação de armazenamento N_ACTION_RQ a qualquer momento. RT Connect responderá em uma associação separada com a resposta N_EVENT_REPORT.

C-FIND (SCU)

O RT Connect pode gerar solicitações de associação C-FIND para navegar e pesquisar estudos em um nó DICOM remoto. O C-FIND (SCU) está no nível ESTUDO ou SÉRIE.

C-MOVE (SCU)

Após uma consulta C-FIND (SCU), o usuário pode mover os estudos ou séries selecionados para um local de destino selecionado, gerando uma recuperação C-MOVE (SCU).

C-FIND, C-MOVE, C-GET (SCP)

O RT Connect pode atuar como um servidor DICOM, respondendo a consultas DICOM e recuperando de um aplicativo DICOM compatível distante.



AVISO: Todas as Entidades de Aplicativo SCP são processos assíncronos que podem ser executados ao mesmo tempo. Todos os objetos DICOM são armazenados no banco de dados RT Connect quando recebidos. O RT Connect pode enviar objetos DICOM que são armazenados no banco de dados RT Connect - ou qualquer outro objeto DICOM armazenado no sistema de arquivos local de um usuário.

RT MEDICAL SYSTEMS

Especificações da Entidade do Aplicativo (AE)

C-STORE SCU

RT Connect C-STORE SCU fornece conformidade padrão com o DICOM 3.0

Classes SOP

As classes SOP (SOP Class Name) atendidas estão listadas na tabela abaixo

Tabela 2 Classes C-STORE SCU SOP

SOP Class Name	SOP Class UID
Verification SOP Class	1.2.840.10008.1.1
Study Root Query/Retrieve Information Model - FIND	1.2.840.10008.5.1.4.1.2.2.1
Study Root Query/Retrieve Information Model - MOVE	1.2.840.10008.5.1.4.1.2.2.2
Image Storage SOP Classes:	
Computed Radiography Image Storage	1.2.840.10008.5.1.4.1.1.1
Digital X-Ray Image Storage - For Presentation	1.2.840.10008.5.1.4.1.1.1.1
Digital X-Ray Image Storage - For Processing	1.2.840.10008.5.1.4.1.1.1.1.1
Digital Mammography X-Ray Image Storage - For Presentation	1.2.840.10008.5.1.4.1.1.1.2
Digital Mammography X-Ray Image Storage - For Processing	1.2.840.10008.5.1.4.1.1.1.2.1
Digital Intra-Oral X-Ray Image Storage - For Presentation	1.2.840.10008.5.1.4.1.1.1.3
Digital Intra-Oral X-Ray Image Storage - For Processing	1.2.840.10008.5.1.4.1.1.1.3.1
CT Image Storage	1.2.840.10008.5.1.4.1.1.2
Enhanced CT Image Storage	1.2.840.10008.5.1.4.1.1.2.1
Legacy Converted Enhanced CT Image Storage	1.2.840.10008.5.1.4.1.1.2.2

RT MEDICAL SYSTEMS

SOP Class Name	SOP Class UID
Ultrasound Multi-frame Image Storage (Retired)	1.2.840.10008.5.1.4.1.1.3
Ultrasound Multi-frame Image Storage	1.2.840.10008.5.1.4.1.1.3.1
MR Image Storage	1.2.840.10008.5.1.4.1.1.4
Enhanced MR Image Storage	1.2.840.10008.5.1.4.1.1.4.1
Enhanced MR Color Image Storage	1.2.840.10008.5.1.4.1.1.4.3
Legacy Converted Enhanced MR Image Storage	1.2.840.10008.5.1.4.1.1.4.4
Nuclear Medicine Image Storage (Retired)	1.2.840.10008.5.1.4.1.1.5
Ultrasound Image Storage (Retired)	1.2.840.10008.5.1.4.1.1.6
Ultrasound Image Storage	1.2.840.10008.5.1.4.1.1.6.1
Enhanced US Volume Storage	1.2.840.10008.5.1.4.1.1.6.2
Secondary Capture Image Storage	1.2.840.10008.5.1.4.1.1.7
Multi-frame Grayscale Byte Secondary Capture Image Storage	1.2.840.10008.5.1.4.1.1.7.2
Multi-frame Grayscale Word Secondary Capture Image Storage	1.2.840.10008.5.1.4.1.1.7.3
Multi-frame True Color Secondary Capture Image Storage	1.2.840.10008.5.1.4.1.1.7.4
X-Ray Angiographic Image Storage	1.2.840.10008.5.1.4.1.1.12.1
Enhanced XA Image Storage	1.2.840.10008.5.1.4.1.1.12.1.1
X-Ray Radiofluoroscopic Image Storage	1.2.840.10008.5.1.4.1.1.12.2
Enhanced XRF Image Storage	1.2.840.10008.5.1.4.1.1.12.2.1
X-Ray Angiographic Bi-Plane Image Storage (Retired)	1.2.840.10008.5.1.4.1.1.12.3
X-Ray 3D Angiographic Image Storage	1.2.840.10008.5.1.4.1.1.13.1.1
X-Ray 3D Craniofacial Image Storage	1.2.840.10008.5.1.4.1.1.13.1.2
Breast Tomosynthesis Image Storage	1.2.840.10008.5.1.4.1.1.13.1.3
Breast Projection X-Ray Image Storage - For Presentation	1.2.840.10008.5.1.4.1.1.13.1.4
Breast Projection X-Ray Image Storage - For Processing	1.2.840.10008.5.1.4.1.1.13.1.5

RT MEDICAL SYSTEMS

SOP Class Name	SOP Class UID
Intravascular Optical Coherence Tomography Image Storage - For Presentation	1.2.840.10008.5.1.4.1.1.14.1
Intravascular Optical Coherence Tomography Image Storage - For Processing	1.2.840.10008.5.1.4.1.1.14.2
Nuclear Medicine Image Storage	1.2.840.10008.5.1.4.1.1.20
VL Image Storage - Trial (Retired)	1.2.840.10008.5.1.4.1.1.77.1
VL Multi-frame Image Storage - Trial (Retired)	1.2.840.10008.5.1.4.1.1.77.2
VL Endoscopic Image Storage	1.2.840.10008.5.1.4.1.1.77.1.1
VL Microscopic Image Storage	1.2.840.10008.5.1.4.1.1.77.1.2
VL Slide-Coordinates Microscopic Image Storage	1.2.840.10008.5.1.4.1.1.77.1.3
VL Photographic Image Storage	1.2.840.10008.5.1.4.1.1.77.1.4
Ophthalmic Photography 8 Bit Image Storage	1.2.840.10008.5.1.4.1.1.77.1.5.1
Ophthalmic Photography 16 Bit Image Storage	1.2.840.10008.5.1.4.1.1.77.1.5.2
Ophthalmic Tomography Image Storage	1.2.840.10008.5.1.4.1.1.77.1.5.4
Wide Field Ophthalmic Photography Stereographic Projection Image Storage	1.2.840.10008.5.1.4.1.1.77.1.5.5
Wide Field Ophthalmic Photography 3D Coordinates Image Storage	1.2.840.10008.5.1.4.1.1.77.1.5.6
Ophthalmic Optical Coherence Tomography En Face Image Storage	1.2.840.10008.5.1.4.1.1.77.1.5.7
Ophthalmic Optical Coherence Tomography B-scan Volume Analysis Storage	1.2.840.10008.5.1.4.1.1.77.1.5.8
VL Whole Slide Microscopy Image Storage	1.2.840.10008.5.1.4.1.1.77.1.6
Dermoscopic Photography Image Storage	1.2.840.10008.5.1.4.1.1.77.1.7
Ophthalmic Thickness Map Storage	1.2.840.10008.5.1.4.1.1.81.1
Corneal Topography Map Storage	1.2.840.10008.5.1.4.1.1.82.1
Positron Emission Tomography Image Storage	1.2.840.10008.5.1.4.1.1.128
Legacy Converted Enhanced PET Image Storage	1.2.840.10008.5.1.4.1.1.128.1

RT MEDICAL SYSTEMS

SOP Class Name	SOP Class UID
Enhanced PET Image Storage	1.2.840.10008.5.1.4.1.1.130
RT Image Storage	1.2.840.10008.5.1.4.1.1.481.1
Enhanced RT Image Storage	1.2.840.10008.5.1.4.1.1.481.23
Enhanced Continuous RT Image Storage	1.2.840.10008.5.1.4.1.1.481.24
Private Fuji CR Image Storage	1.2.392.200036.9125.1.1.2
Private GE Dicom CT Image Info Object	1.2.840.113619.4.3
Private GE Dicom Display Image Info Object	1.2.840.113619.4.4
Private GE Dicom MR Image Info Object	1.2.840.113619.4.2
Private Philips CT Synthetic Image Storage	1.3.46.670589.5.0.9
Private Philips CX Image Storage	1.3.46.670589.2.4.1.1
Private Philips CX Synthetic Image Storage	1.3.46.670589.5.0.12
Private Philips MR Color Image Storage	1.3.46.670589.11.0.0.12.3
Private Philips MR Synthetic Image Storage	1.3.46.670589.5.0.10
Private Philips Perfusion Image Storage	1.3.46.670589.5.0.14
Private PixelMed Floating Point Image Storage	1.3.6.1.4.1.5962.301.9
Private PixelMed Legacy Converted Enhanced CT Image Storage	1.3.6.1.4.1.5962.301.1
Private PixelMed Legacy Converted Enhanced MR Image Storage	1.3.6.1.4.1.5962.301.2
Private PixelMed Legacy Converted Enhanced PET Image Storage	1.3.6.1.4.1.5962.301.3
Private PMOD Multi-frame Image Storage	2.16.840.1.114033.5.1.4.1.1.130
Private Toshiba US Image Storage	1.2.392.200036.9116.7.8.1.1.1
Video Storage SOP Classes:	
Video Endoscopic Image Storage	1.2.840.10008.5.1.4.1.1.77.1.1.1
Video Microscopic Image Storage	1.2.840.10008.5.1.4.1.1.77.1.2.1

RT MEDICAL SYSTEMS

SOP Class Name	SOP Class UID
Video Photographic Image Storage	1.2.840.10008.5.1.4.1.1.77.1.4.1
Structured Report Storage SOP Classes:	
Spectacle Prescription Report Storage	1.2.840.10008.5.1.4.1.1.78.6
Macular Grid Thickness and Volume Report Storage	1.2.840.10008.5.1.4.1.1.79.1
Basic Text SR Storage	1.2.840.10008.5.1.4.1.1.88.11
Enhanced SR Storage	1.2.840.10008.5.1.4.1.1.88.22
Comprehensive SR Storage	1.2.840.10008.5.1.4.1.1.88.33
Comprehensive 3D SR Storage	1.2.840.10008.5.1.4.1.1.88.34
Extensible SR Storage	1.2.840.10008.5.1.4.1.1.88.35
Procedure Log Storage	1.2.840.10008.5.1.4.1.1.88.40
Mammography CAD SR Storage	1.2.840.10008.5.1.4.1.1.88.50
Key Object Selection Document Storage	1.2.840.10008.5.1.4.1.1.88.59
Chest CAD SR Storage	1.2.840.10008.5.1.4.1.1.88.65
X-Ray Radiation Dose SR Storage	1.2.840.10008.5.1.4.1.1.88.67
Radiopharmaceutical Radiation Dose SR Storage	1.2.840.10008.5.1.4.1.1.88.68
Colon CAD SR Storage	1.2.840.10008.5.1.4.1.1.88.69
Implantation Plan SR Storage	1.2.840.10008.5.1.4.1.1.88.70
Acquisition Context SR Storage	1.2.840.10008.5.1.4.1.1.88.71
Simplified Adult Echo SR Storage	1.2.840.10008.5.1.4.1.1.88.72
Patient Radiation Dose SR Storage	1.2.840.10008.5.1.4.1.1.88.73
Planned Imaging Agent Administration SR Storage	1.2.840.10008.5.1.4.1.1.88.74
Performed Imaging Agent Administration SR Storage	1.2.840.10008.5.1.4.1.1.88.75
Enhanced X-Ray Radiation Dose SR Storage	1.2.840.10008.5.1.4.1.1.88.76
Other Storage SOP Classes:	
Stored Print Storage SOP Class (Retired)	1.2.840.10008.5.1.1.27

RT MEDICAL SYSTEMS

SOP Class Name	SOP Class UID
Hardcopy Grayscale Image Storage SOP Class (Retired)	1.2.840.10008.5.1.1.29
Hardcopy Color Image Storage SOP Class (Retired)	1.2.840.10008.5.1.1.30
MR Spectroscopy Storage	1.2.840.10008.5.1.4.1.1.4.2
Multi-frame Single Bit Secondary Capture Image Storage	1.2.840.10008.5.1.4.1.1.7.1
Standalone Overlay Storage (Retired)	1.2.840.10008.5.1.4.1.1.8
Standalone Curve Storage (Retired)	1.2.840.10008.5.1.4.1.1.9
12-lead ECG Waveform Storage	1.2.840.10008.5.1.4.1.1.9.1.1
General ECG Waveform Storage	1.2.840.10008.5.1.4.1.1.9.1.2
Ambulatory ECG Waveform Storage	1.2.840.10008.5.1.4.1.1.9.1.3
Hemodynamic Waveform Storage	1.2.840.10008.5.1.4.1.1.9.2.1
Cardiac Electrophysiology Waveform Storage	1.2.840.10008.5.1.4.1.1.9.3.1
Basic Voice Audio Waveform Storage	1.2.840.10008.5.1.4.1.1.9.4.1
General Audio Waveform Storage	1.2.840.10008.5.1.4.1.1.9.4.2
Arterial Pulse Waveform Storage	1.2.840.10008.5.1.4.1.1.9.5.1
Respiratory Waveform Storage	1.2.840.10008.5.1.4.1.1.9.6.1
Multi-channel Respiratory Waveform Storage	1.2.840.10008.5.1.4.1.1.9.6.2
Routine Scalp Electroencephalogram Waveform Storage	1.2.840.10008.5.1.4.1.1.9.7.1
Electromyogram Waveform Storage	1.2.840.10008.5.1.4.1.1.9.7.2
Electrooculogram Waveform Storage	1.2.840.10008.5.1.4.1.1.9.7.3
Sleep Electroencephalogram Waveform Storage	1.2.840.10008.5.1.4.1.1.9.7.4
Body Position Waveform Storage	1.2.840.10008.5.1.4.1.1.9.8.1
Standalone Modality LUT Storage (Retired)	1.2.840.10008.5.1.4.1.1.10
Standalone VOI LUT Storage (Retired)	1.2.840.10008.5.1.4.1.1.11
Grayscale Softcopy Presentation State Storage SOP Class	1.2.840.10008.5.1.4.1.1.11.1
Color Softcopy Presentation State Storage SOP Class	1.2.840.10008.5.1.4.1.1.11.2

RT MEDICAL SYSTEMS

SOP Class Name	SOP Class UID
Pseudo-Color Softcopy Presentation State Storage SOP Class	1.2.840.10008.5.1.4.1.1.11.3
Blending Softcopy Presentation State Storage SOP Class	1.2.840.10008.5.1.4.1.1.11.4
XA/XRF Grayscale Softcopy Presentation State Storage	1.2.840.10008.5.1.4.1.1.11.5
Grayscale Planar MPR Volumetric Presentation State Storage	1.2.840.10008.5.1.4.1.1.11.6
Compositing Planar MPR Volumetric Presentation State Storage	1.2.840.10008.5.1.4.1.1.11.7
Advanced Blending Presentation State Storage	1.2.840.10008.5.1.4.1.1.11.8
Volume Rendering Volumetric Presentation State Storage	1.2.840.10008.5.1.4.1.1.11.9
Segmented Volume Rendering Volumetric Presentation State Storage	1.2.840.10008.5.1.4.1.1.11.10
Multiple Volume Rendering Volumetric Presentation State Storage	1.2.840.10008.5.1.4.1.1.11.11
Parametric Map Storage	1.2.840.10008.5.1.4.1.1.30
Raw Data Storage	1.2.840.10008.5.1.4.1.1.66
Spatial Registration Storage	1.2.840.10008.5.1.4.1.1.66.1
Spatial Fiducials Storage	1.2.840.10008.5.1.4.1.1.66.2
Deformable Spatial Registration Storage	1.2.840.10008.5.1.4.1.1.66.3
Segmentation Storage	1.2.840.10008.5.1.4.1.1.66.4
Surface Segmentation Storage	1.2.840.10008.5.1.4.1.1.66.5
Tractography Results Storage	1.2.840.10008.5.1.4.1.1.66.6
Real World Value Mapping Storage	1.2.840.10008.5.1.4.1.1.67
Surface Scan Mesh Storage	1.2.840.10008.5.1.4.1.1.68.1
Surface Scan Point Cloud Storage	1.2.840.10008.5.1.4.1.1.68.2
Stereometric Relationship Storage	1.2.840.10008.5.1.4.1.1.77.1.5.3
Lensometry Measurements Storage	1.2.840.10008.5.1.4.1.1.78.1

RT MEDICAL SYSTEMS

SOP Class Name	SOP Class UID
Autorefraction Measurements Storage	1.2.840.10008.5.1.4.1.1.78.2
Keratometry Measurements Storage	1.2.840.10008.5.1.4.1.1.78.3
Subjective Refraction Measurements Storage	1.2.840.10008.5.1.4.1.1.78.4
Visual Acuity Measurements Storage	1.2.840.10008.5.1.4.1.1.78.5
Ophthalmic Axial Measurements Storage	1.2.840.10008.5.1.4.1.1.78.7
Intraocular Lens Calculations Storage	1.2.840.10008.5.1.4.1.1.78.8
Ophthalmic Visual Field Static Perimetry Measurements Storage	1.2.840.10008.5.1.4.1.1.80.1
BasicStructuredDisplayStorage	1.2.840.10008.5.1.4.1.1.131
Encapsulated PDF Storage	1.2.840.10008.5.1.4.1.1.104.1
Encapsulated CDA Storage	1.2.840.10008.5.1.4.1.1.104.2
Encapsulated STL Storage	1.2.840.10008.5.1.4.1.1.104.3
Encapsulated OBJ Storage	1.2.840.10008.5.1.4.1.1.104.4
Encapsulated MTL Storage	1.2.840.10008.5.1.4.1.1.104.5
Standalone PET Curve Storage (Retired)	1.2.840.10008.5.1.4.1.1.129
Text SR Storage Trial (Retired)	1.2.840.10008.5.1.4.1.1.88.1
Audio SR Storage Trial (Retired)	1.2.840.10008.5.1.4.1.1.88.2
Detail SR Storage Trial (Retired)	1.2.840.10008.5.1.4.1.1.88.3
Comprehensive SR Storage Trial (Retired)	1.2.840.10008.5.1.4.1.1.88.4
Content Assessment Results Storage	1.2.840.10008.5.1.4.1.1.90.1
Microscopy Bulk Simple Annotations Storage	1.2.840.10008.5.1.4.1.1.91.1
CT Performed Procedure Protocol Storage	1.2.840.10008.5.1.4.1.1.200.2
XA Performed Procedure Protocol Storage	1.2.840.10008.5.1.4.1.1.200.8
RT Dose Storage	1.2.840.10008.5.1.4.1.1.481.2
RT Structure Set Storage	1.2.840.10008.5.1.4.1.1.481.3

RT MEDICAL SYSTEMS

SOP Class Name	SOP Class UID
RT Beams Treatment Record Storage	1.2.840.10008.5.1.4.1.1.481.4
RT Plan Storage	1.2.840.10008.5.1.4.1.1.481.5
RT Brachy Treatment Record Storage	1.2.840.10008.5.1.4.1.1.481.6
RT Treatment Summary Record Storage	1.2.840.10008.5.1.4.1.1.481.7
RT Ion Plan Storage	1.2.840.10008.5.1.4.1.1.481.8
RT Ion Beams Treatment Record Storage	1.2.840.10008.5.1.4.1.1.481.9
RT Physician Intent Storage	1.2.840.10008.5.1.4.1.1.481.10
RT Segment Annotation Storage	1.2.840.10008.5.1.4.1.1.481.11
RT Radiation Set Storage	1.2.840.10008.5.1.4.1.1.481.12
C-Arm Photon-Electron Radiation Storage	1.2.840.10008.5.1.4.1.1.481.13
Tomotherapeutic Radiation Storage	1.2.840.10008.5.1.4.1.1.481.14
Robotic-Arm Radiation Storage	1.2.840.10008.5.1.4.1.1.481.15
RT Radiation Record Set Storage	1.2.840.10008.5.1.4.1.1.481.16
RT Radiation Salvage Record Storage	1.2.840.10008.5.1.4.1.1.481.17
Tomotherapeutic Radiation Record Storage	1.2.840.10008.5.1.4.1.1.481.18
C-Arm Photon-Electron Radiation Record Storage	1.2.840.10008.5.1.4.1.1.481.19
Robotic Radiation Record Storage	1.2.840.10008.5.1.4.1.1.481.20
RT Radiation Set Delivery Instruction Storage	1.2.840.10008.5.1.4.1.1.481.21
RT Treatment Preparation Storage	1.2.840.10008.5.1.4.1.1.481.22
RT Patient Position Acquisition Instruction Storage	1.2.840.10008.5.1.4.1.1.481.25
RT Beams Delivery Instruction Storage	1.2.840.10008.5.1.4.34.7
RT Brachy Application Setup Delivery Instruction Storage	1.2.840.10008.5.1.4.34.10
Private Agfa Arrival Transaction	1.2.124.113532.3500.8.1
Private Agfa Basic Attribute Presentation State	1.2.124.113532.3500.7
Private Agfa Dictation Transaction	1.2.124.113532.3500.8.2

RT MEDICAL SYSTEMS

SOP Class Name	SOP Class UID
Private Agfa Report Approval Transaction	1.2.124.113532.3500.8.4
Private Agfa Report Transcription Transaction	1.2.124.113532.3500.8.3
Private ERAD Practice Builder Report Dictation Storage	1.2.826.0.1.3680043.293.1.0.2
Private ERAD Practice Builder Report Text Storage	1.2.826.0.1.3680043.293.1.0.1
Private GE 3D Model Storage	1.2.840.113619.4.26
Private GE Collage Storage	1.2.528.1.1001.5.1.1.1
Private GE eNTEGRA Protocol or NM Genie Storage	1.2.840.113619.4.27
Private GE PET Raw Data Storage	1.2.840.113619.4.30
Private GE RT Plan Storage	1.2.840.113619.4.5.249
Private Philips 3D Object Storage	1.3.46.670589.5.0.2.1
Private Philips 3D Object Storage (Retired)	1.3.46.670589.5.0.2
Private Philips 3D Presentation State Storage	1.3.46.670589.2.5.1.1
Private Philips Composite Object Storage	1.3.46.670589.5.0.4
Private Philips HP Live 3D 01 Storage	1.2.840.113543.6.6.1.3.10001
Private Philips HP Live 3D 02 Storage	1.2.840.113543.6.6.1.3.10002
Private Philips Live Run Storage	1.3.46.670589.7.8.1618510092
Private Philips MR Cardio Analysis Storage	1.3.46.670589.5.0.11.1
Private Philips MR Cardio Analysis Storage (Retired)	1.3.46.670589.5.0.11
Private Philips MR Cardio Profile Storage	1.3.46.670589.5.0.7
Private Philips MR Cardio Storage	1.3.46.670589.5.0.8.1
Private Philips MR Cardio Storage (Retired)	1.3.46.670589.5.0.8
Private Philips MR Examcard Storage	1.3.46.670589.11.0.0.12.4
Private Philips MR Series Data Storage	1.3.46.670589.11.0.0.12.2
Private Philips MR Spectrum Storage	1.3.46.670589.11.0.0.12.1
Private Philips Perfusion Storage	1.3.46.670589.5.0.13

RT MEDICAL SYSTEMS

SOP Class Name	SOP Class UID
Private Philips Reconstruction Storage	1.3.46.670589.7.8.16185100130
Private Philips Run Storage	1.3.46.670589.7.8.16185100129
Private Philips Specialised XA Storage	1.3.46.670589.2.3.1.1
Private Philips Surface Storage	1.3.46.670589.5.0.3.1
Private Philips Surface Storage (Retired)	1.3.46.670589.5.0.3
Private Philips Volume Set Storage	1.3.46.670589.2.11.1.1
Private Philips Volume Storage	1.3.46.670589.5.0.1.1
Private Philips Volume Storage (Retired)	1.3.46.670589.5.0.1
Private Philips VRML Storage	1.3.46.670589.2.8.1.1
Private Philips X-Ray MF Storage	1.3.46.670589.7.8.1618510091
Private Siemens AX Frame Sets Storage	1.3.12.2.1107.5.99.3.11
Private Siemens CSA Non Image Storage	1.3.12.2.1107.5.9.1
Private Siemens CT MR Volume Storage	1.3.12.2.1107.5.99.3.10
Private TomTec Annotation Storage	1.2.276.0.48.5.1.4.1.1.7

Política de Associação

O RT Connect cria associações C-STORE de acordo com o padrão DICOM 3.0. O título RTPACS é configurável na interface do usuário. Não há restrições no Título AE externo. O tamanho padrão da PDU é 16384 bytes.

Número de Associações

O número de associações é ilimitado.

Natureza assíncrona

Cada associação C-STORE SCU é tratada de forma síncrona. O número máximo de transações assíncronas pendentes é configurável. É ilimitado por padrão.

RT MEDICAL SYSTEMS

Política de Iniciação de Associação

O RT Connect C-STORE SCU AE iniciará uma nova associação para transmitir objetos DICOM com um comando CSTORE quando o usuário solicitar o envio de dados da interface grafica. Os Contextos de Apresentação propostos são mostrados nas Tabelas abaixo

Tabela 3 Sintaxes de transferência para classes SOP de armazenamento de imagens

Transfer Syntax Name	UID
Implicit VR Little Endian	1.2.840.10008.1.2
Explicit VR Little Endian	1.2.840.10008.1.2.1
JPEG Baseline (Process 1)	1.2.840.10008.1.2.4.50
JPEG Extended (Process 2 & 4)	1.2.840.10008.1.2.4.51
JPEG Lossless, Non-Hierarchical (Process 14)	1.2.840.10008.1.2.4.54
JPEG Lossless, Non-Hierarchical, First-Order Prediction (Process 14 [Selection Value 1])	1.2.840.10008.1.2.4.70
JPEG-LS Lossless	1.2.840.10008.1.2.4.80
JPEG-LS Lossy (Near-Lossless)	1.2.840.10008.1.2.4.81
JPEG 2000 (Lossless Only)	1.2.840.10008.1.2.4.90
JPEG 2000	1.2.840.10008.1.2.4.91
RLE Lossless	1.2.840.10008.1.2.5

RT MEDICAL SYSTEMS

Tabela 4 Sintaxe de transferência para classes SOP de armazenamento de vídeo

Transfer Syntax Name	UID
JPEG Baseline (Process 1)	1.2.840.10008.1.2.4.50
MPEG2 Main Profile @ Main Level	1.2.840.10008.1.2.4.100
Fragmentable MPEG2 Main Profile @ Main Level	1.2.840.10008.1.2.4.100.1
MPEG2 Main Profile @ High Level	1.2.840.10008.1.2.4.101
Fragmentable MPEG2 Main Profile @ High Level	1.2.840.10008.1.2.4.101.1
MPEG-4 AVC/H.264 High Profile / Level 4.1	1.2.840.10008.1.2.4.102
Fragmentable MPEG-4 AVC/H.264 High Profile / Level 4.1	1.2.840.10008.1.2.4.102.1
MPEG-4 AVC/H.264 BD-compatible High Profile / Level 4.1	1.2.840.10008.1.2.4.103
Fragmentable MPEG-4 AVC/H.264 BD-compatible High Profile / Level 4.1	1.2.840.10008.1.2.4.103.1
MPEG-4 AVC/H.264 High Profile / Level 4.2 For 2D Video	1.2.840.10008.1.2.4.104
Fragmentable MPEG-4 AVC/H.264 High Profile / Level 4.2 For 2D Video	1.2.840.10008.1.2.4.104.1
MPEG-4 AVC/H.264 High Profile / Level 4.2 For 3D Video	1.2.840.10008.1.2.4.105
Fragmentable MPEG-4 AVC/H.264 High Profile / Level 4.2 For 3D Video	1.2.840.10008.1.2.4.105.1
MPEG-4 AVC/H.264 Stereo High Profile / Level 4.2	1.2.840.10008.1.2.4.106
Fragmentable MPEG-4 AVC/H.264 Stereo High Profile / Level 4.2	1.2.840.10008.1.2.4.106.1
HEVC/H.265 Main Profile / Level 5.1	1.2.840.10008.1.2.4.107
HEVC/H.265 Main 10 Profile / Level 5.1	1.2.840.10008.1.2.4.108

RT MEDICAL SYSTEMS

Tabela 5 Sintaxes de transferência para classes SOP de armazenamento SR

Transfer Syntax Name	UID
Implicit VR Little Endian	1.2.840.10008.1.2
Explicit VR Little Endian	1.2.840.10008.1.2.1
Deflated Explicit VR Little Endian	1.2.840.10008.1.2.1.99

Tabela 6 Sintaxes de transferência para outras classes SOP de armazenamento

Transfer Syntax Name	UID
Implicit VR Little Endian	1.2.840.10008.1.2
Explicit VR Little Endian	1.2.840.10008.1.2.1

RT MEDICAL SYSTEMS

C-STORE SCP

RT Connect C-STORE SCP fornece conformidade padrão com o DICOM 3.0

Classes SOP

As classes SOP (SOP Class Name) atendidas estão listadas na tabela abaixo

Tabela 7 Classes C-STORE SCP SOP

SOP Class Name	SOP Class UID
Verification SOP Class	1.2.840.10008.1.1
Patient Root Query/Retrieve Information Model - FIND	1.2.840.10008.5.1.4.1.2.1.1
Patient Root Query/Retrieve Information Model - MOVE	1.2.840.10008.5.1.4.1.2.1.2
Patient Root Query/Retrieve Information Model - GET	1.2.840.10008.5.1.4.1.2.1.3
Study Root Query/Retrieve Information Model - FIND	1.2.840.10008.5.1.4.1.2.2.1
Study Root Query/Retrieve Information Model - MOVE	1.2.840.10008.5.1.4.1.2.2.2
Study Root Query/Retrieve Information Model - GET	1.2.840.10008.5.1.4.1.2.2.3

Política de Associação

O RT Connect cria associações C-STORE de acordo com o padrão DICOM 3.0. O título RTPACS é configurável na interface do usuário. Não há restrições no Título AE externo. O tamanho padrão da PDU é 16384 bytes.

Número de Associações

O número de associações é ilimitado.

Natureza assíncrona

Cada associação C-STORE SCP é tratada de forma síncrona. O número máximo de transações assíncronas pendentes é configurável. É ilimitado por padrão.

Política de Iniciação de Associação

O RT Connect C-STORE AE iniciará uma nova associação para receber objetos DICOM com um comando C-STORE quando um computador remoto estiver conectado ao computador local na porta IP definida. Os contextos de apresentação aceitos corresponderão aos objetos DICOM que

RT MEDICAL SYSTEMS

serão oferecidos pelo computador remoto.

Tabela 8 Contextos de apresentação aceitos do C-STORE SCP

Transfer Syntax Name	UID
Implicit VR Little Endian	1.2.840.10008.1.2
Explicit VR Little Endian	1.2.840.10008.1.2.1
JPEG Baseline (Process 1)	1.2.840.10008.1.2.4.50
JPEG Extended (Process 2 & 4)	1.2.840.10008.1.2.4.51
JPEG Lossless, Non-Hierarchical (Process 14)	1.2.840.10008.1.2.4.54
JPEG Lossless, Non-Hierarchical, First-Order Prediction (Process 14 [Selection Value 1])	1.2.840.10008.1.2.4.70
JPEG-LS Lossless	1.2.840.10008.1.2.4.80
JPEG-LS Lossy (Near-Lossless)	1.2.840.10008.1.2.4.81
JPEG 2000 (Lossless Only)	1.2.840.10008.1.2.4.90
JPEG 2000	1.2.840.10008.1.2.4.91
RLE Lossless	1.2.840.10008.1.2.5

RT MEDICAL SYSTEMS

Tabela 9 Sintaxe de transferência para classes SOP de armazenamento de vídeo

Transfer Syntax Name	UID
JPEG Baseline (Process 1)	1.2.840.10008.1.2.4.50
MPEG2 Main Profile @ Main Level	1.2.840.10008.1.2.4.100
Fragmentable MPEG2 Main Profile @ Main Level	1.2.840.10008.1.2.4.100.1
MPEG2 Main Profile @ High Level	1.2.840.10008.1.2.4.101
Fragmentable MPEG2 Main Profile @ High Level	1.2.840.10008.1.2.4.101.1
MPEG-4 AVC/H.264 High Profile / Level 4.1	1.2.840.10008.1.2.4.102
Fragmentable MPEG-4 AVC/H.264 High Profile / Level 4.1	1.2.840.10008.1.2.4.102.1
MPEG-4 AVC/H.264 BD-compatible High Profile / Level 4.1	1.2.840.10008.1.2.4.103
Fragmentable MPEG-4 AVC/H.264 BD-compatible High Profile / Level 4.1	1.2.840.10008.1.2.4.103.1
MPEG-4 AVC/H.264 High Profile / Level 4.2 For 2D Video	1.2.840.10008.1.2.4.104
Fragmentable MPEG-4 AVC/H.264 High Profile / Level 4.2 For 2D Video	1.2.840.10008.1.2.4.104.1
MPEG-4 AVC/H.264 High Profile / Level 4.2 For 3D Video	1.2.840.10008.1.2.4.105
Fragmentable MPEG-4 AVC/H.264 High Profile / Level 4.2 For 3D Video	1.2.840.10008.1.2.4.105.1
MPEG-4 AVC/H.264 Stereo High Profile / Level 4.2	1.2.840.10008.1.2.4.106
Fragmentable MPEG-4 AVC/H.264 Stereo High Profile / Level 4.2	1.2.840.10008.1.2.4.106.1
HEVC/H.265 Main Profile / Level 5.1	1.2.840.10008.1.2.4.107
HEVC/H.265 Main 10 Profile / Level 5.1	1.2.840.10008.1.2.4.108

RT MEDICAL SYSTEMS

Tabela 10 Sintaxes de transferência para classes SOP de armazenamento SR

Transfer Syntax Name	UID
Implicit VR Little Endian	1.2.840.10008.1.2
Explicit VR Little Endian	1.2.840.10008.1.2.1
Deflated Explicit VR Little Endian	1.2.840.10008.1.2.1.99

Tabela 11 Sintaxes de transferência para outras classes SOP de armazenamento

Transfer Syntax Name	UID
Implicit VR Little Endian	1.2.840.10008.1.2
Explicit VR Little Endian	1.2.840.10008.1.2.1

Política de aceitação de Associação

O RT Connect C-STORE SCP tentará aceitar todas as associações recebidas. Quando uma operação C-STORE bem-sucedida for concluída, o RT Connect retornará uma resposta C-STORE de operação bem-sucedida. Se uma operação C-STORE não puder ser concluída com sucesso, a resposta C-STORE conterá um código de status definindo o motivo da falha, bem como se a falha foi transitória ou permanente. Os possíveis códigos de status de resposta C-STORE são fornecidos na Tabela abaixo.

Tabela 12 C-STORE SCP Códigos de resposta de erro

Status do serviço	Significado adicional	Erro de código	Comportamento
Sucesso	Sucesso	0000	O SCP armazenou com sucesso a Instância SOP exportada. Uma mensagem é enviada para o QUERY-RETRIEVE-SCP AE indicando exportação bem-sucedida. O QUERY-RETRIEVE-SCP AE enviará o status PENDING ou SUCCESS apropriado na resposta C-MOVE. A mensagem de indicação de sucesso é enviada para os logs de serviço. Nenhuma mensagem é postada na interface do usuário.
Recusou	Sem recursos	A700 - A7FF	Isso é tratado como uma falha permanente. Uma mensagem é enviada ao QUERY-RETRIEVE-SCP AE indicando uma falha na exportação e a Associação é

RT MEDICAL SYSTEMS

Status do serviço	Significado adicional	Erro de código	Comportamento
			liberada. O QUERY-RETRIEVE-SCP AE enviará um Status apropriado na Resposta C-MOVE. A mensagem de indicação de erro é enviada para os logs de serviço. Nenhuma mensagem é postada na interface do usuário.
Erro	O conjunto de dados não corresponde à classe SOP	A900 - A9FF	Isso é tratado como uma falha permanente. Uma mensagem é enviada ao QUERY-RETRIEVE-SCP AE indicando uma falha na exportação e a Associação é liberada. O QUERY-RETRIEVE-SCP AE enviará um Status apropriado na Resposta C-MOVE. A mensagem de indicação de erro é enviada para os logs de serviço. Nenhuma mensagem é postada na interface do usuário.
Erro	Não entendi	C000 - CFFF	Isso é tratado como uma falha permanente. Uma mensagem é enviada ao QUERY-RETRIEVE-SCP AE indicando uma falha na exportação e a Associação é liberada. O QUERY-RETRIEVE-SCP AE enviará um Status apropriado na Resposta C-MOVE. A mensagem de indicação de erro é enviada para os logs de serviço. Nenhuma mensagem é postada na interface do usuário.
Aviso	Coerção de Elementos de Dados	B000	A transmissão da imagem é considerada bem-sucedida. Uma mensagem é enviada para o QUERY-RETRIEVE-SCP AE indicando exportação bem-sucedida. O QUERY-RETRIEVE-SCP AE enviará o status PENDING ou SUCCESS apropriado na resposta C-MOVE. A mensagem de indicação de aviso é enviada para os logs de serviço. Nenhuma mensagem é postada na interface do usuário.
Aviso	O conjunto de dados não corresponde à classe SOP	B007	A transmissão da imagem é considerada bem-sucedida. Uma mensagem é enviada para o QUERY-RETRIEVE-SCP AE indicando exportação bem-sucedida. O QUERY-RETRIEVE-SCP AE enviará o status PENDING ou SUCCESS apropriado na resposta C-MOVE. A mensagem de indicação de aviso é enviada para os logs de serviço. Nenhuma mensagem é postada na interface do usuário.
Aviso	Elementos Descartados	B006	A transmissão da imagem é considerada bem-sucedida. Uma mensagem é enviada para o QUERY-RETRIEVE-SCP AE indicando

RT MEDICAL SYSTEMS

Status do serviço	Significado adicional	Erro de código	Comportamento
			exportação bem-sucedida. O QUERY-RETRIEVE-SCP AE enviará o status PENDING ou SUCCESS apropriado na resposta C-MOVE. A mensagem de indicação de aviso é enviada para os logs de serviço. Nenhuma mensagem é postada na interface do usuário.
Aviso	Erro da lista de atributos	0107	A transmissão da imagem é considerada bem-sucedida. Uma mensagem é enviada para o QUERY-RETRIEVE-SCP AE indicando exportação bem-sucedida. O QUERY-RETRIEVE-SCP AE enviará o status PENDING ou SUCCESS apropriado na resposta C-MOVE. A mensagem de indicação de aviso é enviada para os logs de serviço. Nenhuma mensagem é postada na interface do usuário.
Aviso	Valor do atributo fora do intervalo	0116	A transmissão da imagem é considerada bem-sucedida. Uma mensagem é enviada para o QUERY-RETRIEVE-SCP AE indicando exportação bem-sucedida. O QUERY-RETRIEVE-SCP AE enviará o status PENDING ou SUCCESS apropriado na resposta C-MOVE. A mensagem de indicação de aviso é enviada para os logs de serviço. Nenhuma mensagem é postada na interface do usuário.
•	•	Qualquer outro código de status.	Isso é tratado como uma falha permanente. Uma mensagem é enviada ao QUERY-RETRIEVE-SCP AE indicando uma falha na exportação e a Associação é liberada. O QUERY-RETRIEVE-SCP AE enviará um Status apropriado na Resposta C-MOVE. A mensagem de indicação de erro é enviada para os logs de serviço. Nenhuma mensagem é postada na interface do usuário.



AVISO: Todos os códigos de status que indicam um erro ou recusa são tratados como uma falha permanente..

RT MEDICAL SYSTEMS

C-FIND e C-MOVE

RT Connect C-FIND e C-MOVE fornecem conformidade padrão com as seguintes classes SOP DICOM 3.0.

Classes SOP

As classes SOP (SOP Class Name) atendidas estão listadas na tabela abaixo

Tabela 13 Classes SOP C-STORE

SOP Class Name	SOP Class UID	SCU	SCP
Verification SOP Class	1.2.840.10008.1.1	Sim	Sim
Patient Root Query/Retrieve Information Model - FIND	1.2.840.10008.5.1.4.1.2.1.1	Não	Sim
Patient Root Query/Retrieve Information Model - MOVE	1.2.840.10008.5.1.4.1.2.1.2	Não	Sim
Patient Root Query/Retrieve Information Model - GET	1.2.840.10008.5.1.4.1.2.1.3	Não	Sim
Study Root Query/Retrieve Information Model - FIND	1.2.840.10008.5.1.4.1.2.2.1	Sim	Sim
Study Root Query/Retrieve Information Model - MOVE	1.2.840.10008.5.1.4.1.2.2.2	Sim	Sim
Study Root Query/Retrieve Information Model - GET	1.2.840.10008.5.1.4.1.2.2.3	Não	Sim

O RT Connect aceita associações de acordo com o padrão DICOM 3.0. O C-FIND, C-MOVE e C-GET SCP responderão apenas a entidades confiáveis que estejam configuradas na tabela RT Connect Estações de Trabalho. Os títulos de AE das SCUs devem ser configurados no RT Connect para utilização desses serviços.

As consultas DICOM (C-FIND SCU) são geradas no STUDY com a finalidade de recuperar listas de pacientes. As consultas são geradas no nível STUDY para fins de listagem de dados do paciente e no nível SÉRIE para solicitações de movimentação (C-MOVE SCU).

Todas as chaves de pesquisa necessárias em cada um dos quatro níveis (Paciente, Estudo, Série e Imagem) são suportadas. No entanto, a tag Patient ID (0010,0020) deve ter pelo menos um valor parcial se o nome do paciente (0010,0010) não estiver presente no parâmetro de consulta.

RT MEDICAL SYSTEMS

Tabela 14 C-FIND SCP Elementos Suportados - Paciente

Nome do Atributo	Tag	VR	Tipo de Busca
SOP Common			
Specific Character Set	0008,0005	CS	NONE
Timezone Offset From UTC	0008,0201	SH	NONE
Patient Level			
Patient's Name	0010,0010	PN	S,*,U
Patient ID	0010,0020	LO	S,*,U
Issuer of Patient ID	0010,0021	LO	S,*,U
Issuer of Patient ID Sequence	0010,0024	SQ	SQ,*,U
Patient's Birth Date	0010,0030	DA	S,*,U,R
Patient's Sex	0010,0040	CS	S,*,U,M
Patient's Birth Time	0010,0032	TM	NONE
Other Patient IDs Sequence	0010,1002	SQ	NONE
Other Patient Names	0010,1001	PN	NONE
Patient's Birth Date in Alternative Calendar	0010,0033	LO	NONE
Patient's Death Date in Alternative Calendar	0010,0034	LO	NONE
Patient's Alternative Calendar	0010,0035	CS	NONE
Patient's Insurance Plan Code Sequence	0010,0050	SQ	NONE
Patient's Primary Language Code Sequence	0010,0101	SQ	NONE
Quality Control Subject	0010,0200	CS	NONE
Strain Description	0010,0212	UC	NONE
Strain Nomenclature	0010,0213	LO	NONE
Strain Stock Sequence	0010,0216	SQ	NONE
Strain Additional Information	0010,0218	UT	NONE
Strain Code Sequence	0010,0219	SQ	NONE

RT MEDICAL SYSTEMS

Nome do Atributo	Tag	VR	Tipo de Busca
Genetic Modifications Code Sequence	0010,0229	SQ	NONE
Patient's Birth Name	0010,1005	PN	NONE
Patient's Address	0010,1040	LO	NONE
Patient's Mother's Birth Name	0010,1060	PN	NONE
Military Rank	0010,1080	LO	NONE
Branch of Service	0010,1081	LO	NONE
Medical Record Locator (retired)	0010,1090	LO	NONE
Country of Residence	0010,2150	LO	NONE
Region of Residence	0010,2152	LO	NONE
Patient's Telephone Numbers	0010,2154	SH	NONE
Patient's Telecom Information	0010,2155	LT	NONE
Ethnic Group	0010,2160	SH	NONE
Patient's Religious Preference	0010,21F0	LO	NONE
Patient Species Description	0010,2201	LO	NONE
Patient Species Code Sequence	0010,2202	SQ	NONE
Patient Breed Description	0010,2292	LO	NONE
Patient Breed Code Sequence	0010,2293	SQ	NONE
Breed Registration Sequence	0010,2294	SQ	NONE
Responsible Person	0010,2297	PN	NONE
Responsible Person Role	0010,2298	CS	NONE
Responsible Organization	0010,2299	LO	NONE
Patient Comments	0010,4000	LT	NONE
Clinical Trial Sponsor Name	0012,0010	LO	NONE
Clinical Trial Protocol ID	0012,0020	LO	NONE
Clinical Trial Protocol Name	0012,0021	LO	NONE

RT MEDICAL SYSTEMS

Nome do Atributo	Tag	VR	Tipo de Busca
Clinical Trial Site ID	0012,0030	LO	NONE
Clinical Trial Site Name	0012,0031	LO	NONE
Clinical Trial Subject ID	0012,0040	LO	NONE
Clinical Trial Subject Reading ID	0012,0042	LO	NONE
Patient Identity Removed	0012,0062	CS	NONE
De-identification Method	0012,0063	LO	NONE
De-identification Method Code Sequence	0012,0064	SQ	NONE
Clinical Trial Protocol Ethics Committee Name	0012,0081	LO	NONE
Clinical Trial Protocol Ethics Committee Approval Number	0012,0082	LO	NONE
Special Needs	0038,0050	LO	NONE
Pertinent Documents Sequence	0038,0100	SQ	NONE
Patient Clinical Trial Participation Sequence	0038,0502	SQ	NONE
Confidentiality Constraint on Patient Data Description	0040,3001	LO	NONE
Study Level			
Study Date	0008,0020	DA	S,*,U,R
Study Time	0008,0030	TM	U,R
Accession Number	0008,0050	SH	S,*,U
Issuer of Accession Number Sequence	0008,0051	SQ	SQ,*,U
Study ID	0020,0010	SH	S,*,U,M
Study Instance UID	0020,000D	SH	S,U,L
Referring Physician's Name	0008,0090	PN	S,*,U
Study Description	0008,1030	LO	S,*,U,M
Modalities in Study	0008,0061	CS	S,*,U,M
Procedure Code Sequence	0008,1032	SQ	SQ,*,U
Admission ID	0038,0010	LO	S,*,U

RT MEDICAL SYSTEMS

Nome do Atributo	Tag	VR	Tipo de Busca
Issuer of Admission ID Sequence	0038,0014	SQ	SQ,*,U
Physician(s) of Record	0008,1048	PN	NONE
Patient's Age	0010,1010	AS	NONE
Patient's Size	0010,1020	DS	NONE
Patient's Size Code Sequence	0010,1021	SQ	NONE
Patient's Weight	0010,1030	DS	NONE
Patient's Body Mass Index	0010,1022	DS	NONE
Measured AP Dimension	0010,1023	DS	NONE
Measured Lateral Dimension	0010,1024	DS	NONE
Medical Alerts	0010,2000	LO	NONE
Allergies	0010,2110	LO	NONE
Smoking Status	0010,21A0	CS	NONE
Pregnancy Status	0010,21C0	US	NONE
Last Menstrual Date	0010,21D0	DA	NONE
Patient State	0038,0500	LO	NONE
Admitting Diagnoses Description	0008,1080	LO	NONE
Admitting Diagnoses Code Sequence	0008,1084	SQ	NONE
Route of Admissions	0038,0016	LO	NONE
Reason for Visit	0032,1066	UT	NONE
Reason for Visit Code Sequence	0032,1067	SQ	NONE
Occupation	0010,2180	SH	NONE
Additional Patient History	0010,21B0	LT	NONE
Service Episode ID	0038,0060	LO	NONE
Service Episode Description	0038,0062	LO	NONE
Issuer of Service Episode ID Sequence	0038,0064	SQ	NONE

RT MEDICAL SYSTEMS

Nome do Atributo	Tag	VR	Tipo de Busca
Patient's Sex Neutered	0010,2203	CS	NONE
Series Level			
Modality	0008,0060	CS	S,*,U,M
SeriesNumber	0020,0011	IS	S,*,U
SeriesInstanceUID	0020,000E	UI	S,*,U,L
Operator's Name	0008,1070	PN	NONE
Body Part Examined	0018,0015	CS	S,*,U,M
Laterality	0020,0060	CS	S,*,U,M
Performed Procedure Step Start Date	0040,0244	DA	S,*,U,R
Performed Procedure Step Start Time	0040,0245	TM	S,*,U,R
Performing Physician Name	0008, 1050	PN	
Series Description	0008,103E	LO	S,*,U,M
Station Name	0008,1010	SH	S,*,U,M
Institutional Department Name	0008,1040	LO	S,*,U,M
Institution Name	0008,0080	LO	S,*,U,M
Institutional Department Type Code Sequence	0008,1041	SQ	SQ,*,U
Institution Code Sequence	0008,0082	SQ	SQ,*,U
Request Attributes Sequence	0040,0275	SQ	SQ,U
Series Date	0008,0021	DA	NONE
Series Time	0008,0031	TM	NONE
Manufacturer	0008,0070	LO	NONE
Institution Address	0008,0081	ST	NONE
Manufacturer's Model Name	0008,1090	LO	NONE
Referenced Performed Procedure Step Sequence	0008,1111	SQ	NONE
Anatomic Region Sequence	0008,2218	SQ	NONE

RT MEDICAL SYSTEMS

Nome do Atributo	Tag	VR	Tipo de Busca
Performed Procedure Step End Date	0040,0250	DA	NONE
Performed Procedure Step End Time	0040,0251	TM	NONE
Performed Protocol Code Sequence	0040,0260	SQ	NONE
Series Description Code Sequence	0008,103F	SQ	NONE
Image Level			
Instance Number	0020,0013	IS	S,*,U
SOP Class UID	0008,0016	UI	S,*,U,L
SOP Instance UID	0008,0018	UI	S,*,U,L
Content Date	0008,0023	DA	S,*,U,R
Content Time	0008,0033	TM	S,*,U,R
Completion Flag	0040,A491	UI	S,*,U,M
Verification Flag	0040,A493	UI	S,*,U,M
Concept Name Code Sequence	0040,A043	SQ	SQ,*,U
Verifying Observer Sequence	0040,A073	SQ	SQ,*,U
Referenced Request Sequence	0040,A370	SQ	SQ,*,U
Image Type	0008,0008	CS	NONE
Instance Creation Date	0008,0012	DA	NONE
Instance Creation Time	0008,0012	TM	NONE
Referenced Series Sequence	0008,1115	SQ	NONE
Anatomic Region Sequence	0008,2218	SQ	NONE
Number Of Frames	0028,0008	IS	NONE
Rows	0028,0010	US	NONE
Columns	0028,0011	US	NONE
Bits Allocated	0028,0100	US	NONE
Observation DateTime	0040,A032	DT	NONE

RT MEDICAL SYSTEMS

Nome do Atributo	Tag	VR	Tipo de Busca
Content Template Sequence	0040,A504	SQ	NONE
Document Title	0042,0010	ST	NONE
MIME Type of Encapsulated Document	0042,0012	LO	NONE
Content Label	0070,0080	CS	NONE
Content Description	0070,0081	LO	NONE
Presentation Creation Date	0070,0082	DA	NONE
Presentation Creation Time	0070,0083	TM	NONE
Content Creator's Name	0070,0084	PN	NONE
Identical Documents Sequence	0040,A525	SQ	NONE
Current Requested Procedure Evidence Sequence	0040,A375	SQ	NONE
Concatenation UID	0020,9161	UI	NONE
SOP Instance UID of Concatenation Source	0020,0242	UI	NONE
Container Identifier	0040,0512	CS	NONE
Alternate Container Identifier Sequence	0040,0515	SQ	NONE
Issuer of the Container Identifier Sequence	0040,0513	SQ	NONE
Specimen UID	0040,0554	UI	NONE
Specimen Identifier	0040,0551	LO	NONE
Issuer of the Specimen Identifier Sequence	0040,0562	SQ	NONE
Image Laterality	0020,0062	CS	NONE
Primary Anatomic Structure Sequence	0008,2228	SQ	NONE
Segment Sequence	0062,0002	SQ	NONE
Quantity Definition Sequence	0040,9220	SQ	NONE

RT MEDICAL SYSTEMS

Tabela 15 - C-FIND SCP Elementos suportados - Estudo

Nome do Atributo	Tag	VR	Tipo de Busca
SOP Common			
Specific Character Set	0008,0005	CS	NONE
Timezone Offset From UTC	0008,0201	SH	NONE
Study Level			
Patient's Name	0010,0010	PN	S,*,U
Patient ID	0010,0020	LO	S,*,U
Issuer of Patient ID	0010,0021	LO	S,*,U
Issuer of Patient ID Sequence	0010,0024	SQ	SQ,*,U
Patient's Birth Date	0010,0030	DA	S,*,U,R
Patient's Sex	0010,0040	CS	S,*,U,M
Patient's Birth Time	0010,0032	TM	NONE
Other Patient IDs Sequence	0010,1002	SQ	NONE
Other Patient Names	0010,1001	PN	NONE
Patient's Birth Date in Alternative Calendar	0010,0033	LO	NONE
Patient's Death Date in Alternative Calendar	0010,0034	LO	NONE
Patient's Alternative Calendar	0010,0035	CS	NONE
Patient's Insurance Plan Code Sequence	0010,0050	SQ	NONE
Patient's Primary Language Code Sequence	0010,0101	SQ	NONE
Quality Control Subject	0010,0200	CS	NONE
Strain Description	0010,0212	UC	NONE
Strain Nomenclature	0010,0213	LO	NONE
Strain Stock Sequence	0010,0216	SQ	NONE
Strain Additional Information	0010,0218	UT	NONE
Strain Code Sequence	0010,0219	SQ	NONE

RT MEDICAL SYSTEMS

Nome do Atributo	Tag	VR	Tipo de Busca
Genetic Modifications Code Sequence	0010,0229	SQ	NONE
Patient's Birth Name	0010,1005	PN	NONE
Patient's Address	0010,1040	LO	NONE
Patient's Mother's Birth Name	0010,1060	PN	NONE
Military Rank	0010,1080	LO	NONE
Branch of Service	0010,1081	LO	NONE
Medical Record Locator (retired)	0010,1090	LO	NONE
Country of Residence	0010,2150	LO	NONE
Region of Residence	0010,2152	LO	NONE
Patient's Telephone Numbers	0010,2154	SH	NONE
Patient's Telecom Information	0010,2155	LT	NONE
Ethnic Group	0010,2160	SH	NONE
Patient's Religious Preference	0010,21F0	LO	NONE
Patient Species Description	0010,2201	LO	NONE
Patient Species Code Sequence	0010,2202	SQ	NONE
Patient Breed Description	0010,2292	LO	NONE
Patient Breed Code Sequence	0010,2293	SQ	NONE
Breed Registration Sequence	0010,2294	SQ	NONE
Responsible Person	0010,2297	PN	NONE
Responsible Person Role	0010,2298	CS	NONE
Responsible Organization	0010,2299	LO	NONE
Patient Comments	0010,4000	LT	NONE
Clinical Trial Sponsor Name	0012,0010	LO	NONE
Clinical Trial Protocol ID	0012,0020	LO	NONE
Clinical Trial Protocol Name	0012,0021	LO	NONE

RT MEDICAL SYSTEMS

Nome do Atributo	Tag	VR	Tipo de Busca
Clinical Trial Site ID	0012,0030	LO	NONE
Clinical Trial Site Name	0012,0031	LO	NONE
Clinical Trial Subject ID	0012,0040	LO	NONE
Clinical Trial Subject Reading ID	0012,0042	LO	NONE
Patient Identity Removed	0012,0062	CS	NONE
De-identification Method	0012,0063	LO	NONE
De-identification Method Code Sequence	0012,0064	SQ	NONE
Clinical Trial Protocol Ethics Committee Name	0012,0081	LO	NONE
Clinical Trial Protocol Ethics Committee Approval Number	0012,0082	LO	NONE
Special Needs	0038,0050	LO	NONE
Pertinent Documents Sequence	0038,0100	SQ	NONE
Patient Clinical Trial Participation Sequence	0038,0502	SQ	NONE
Confidentiality Constraint on Patient Data Description	0040,3001	LO	NONE
Study Date	0008,0020	DA	S,*,U,R
Study Time	0008,0030	TM	U,R
Accession Number	0008,0050	SH	S,*,U
Issuer of Accession Number Sequence	0008,0051	SQ	SQ,*,U
Study ID	0020,0010	SH	S,*,U,M
Study Instance UID	0020,000D	SH	S,U,L
Referring Physician's Name	0008,0090	PN	S,*,U
Study Description	0008,1030	LO	S,*,U,M
Modalities in Study	0008,0061	CS	S,*,U,M
Procedure Code Sequence	0008,1032	SQ	SQ,*,U
Admission ID	0038,0010	LO	S,*,U
Issuer of Admission ID Sequence	0038,0014	SQ	SQ,*,U

RT MEDICAL SYSTEMS

Nome do Atributo	Tag	VR	Tipo de Busca
Physician(s) of Record	0008,1048	PN	NONE
Patient's Age	0010,1010	AS	NONE
Patient's Size	0010,1020	DS	NONE
Patient's Size Code Sequence	0010,1021	SQ	NONE
Patient's Weight	0010,1030	DS	NONE
Patient's Body Mass Index	0010,1022	DS	NONE
Measured AP Dimension	0010,1023	DS	NONE
Measured Lateral Dimension	0010,1024	DS	NONE
Medical Alerts	0010,2000	LO	NONE
Allergies	0010,2110	LO	NONE
Smoking Status	0010,21A0	CS	NONE
Pregnancy Status	0010,21C0	US	NONE
Last Menstrual Date	0010,21D0	DA	NONE
Patient State	0038,0500	LO	NONE
Admitting Diagnoses Description	0008,1080	LO	NONE
Admitting Diagnoses Code Sequence	0008,1084	SQ	NONE
Route of Admissions	0038,0016	LO	NONE
Reason for Visit	0032,1066	UT	NONE
Reason for Visit Code Sequence	0032,1067	SQ	NONE
Occupation	0010,2180	SH	NONE
Additional Patient History	0010,21B0	LT	NONE
Service Episode ID	0038,0060	LO	NONE
Service Episode Description	0038,0062	LO	NONE
Issuer of Service Episode ID Sequence	0038,0064	SQ	NONE
Patient's Sex Neutered	0010,2203	CS	NONE

RT MEDICAL SYSTEMS

Nome do Atributo	Tag	VR	Tipo de Busca
Series Level			
Modality	0008,0060	CS	S,*,U,M
SeriesNumber	0020,0011	IS	S,*,U
SeriesInstanceUID	0020,000E	UI	S,*,U,L
Operator's Name	0008,1070	PN	NONE
Body Part Examined	0018,0015	CS	S,*,U,M
Laterality	0020,0060	CS	S,*,U,M
Performed Procedure Step Start Date	0040,0244	DA	S,*,U,R
Performed Procedure Step Start Time	0040,0245	TM	S,*,U,R
Performing Physician Name	0008, 1050	PN	
Series Description	0008,103E	LO	S,*,U,M
Station Name	0008,1010	SH	S,*,U,M
Institutional Department Name	0008,1040	LO	S,*,U,M
Institution Name	0008,0080	LO	S,*,U,M
Institutional Department Type Code Sequence	0008,1041	SQ	SQ,*,U
Institution Code Sequence	0008,0082	SQ	SQ,*,U
Request Attributes Sequence	0040,0275	SQ	SQ,U
Series Date	0008,0021	DA	NONE
Series Time	0008,0031	TM	NONE
Manufacturer	0008,0070	LO	NONE
Institution Address	0008,0081	ST	NONE
Manufacturer's Model Name	0008,1090	LO	NONE
Referenced Performed Procedure Step Sequence	0008,1111	SQ	NONE
Anatomic Region Sequence	0008,2218	SQ	NONE
Performed Procedure Step End Date	0040,0250	DA	NONE

RT MEDICAL SYSTEMS

Nome do Atributo	Tag	VR	Tipo de Busca
Performed Procedure Step End Time	0040,0251	TM	NONE
Performed Protocol Code Sequence	0040,0260	SQ	NONE
Series Description Code Sequence	0008,103F	SQ	NONE
Image Level			
Instance Number	0020,0013	IS	S,*,U
SOP Class UID	0008,0016	UI	S,*,U,L
SOP Instance UID	0008,0018	UI	S,*,U,L
Content Date	0008,0023	DA	S,*,U,R
Content Time	0008,0033	TM	S,*,U,R
Completion Flag	0040,A491	UI	S,*,U,M
Verification Flag	0040,A493	UI	S,*,U,M
Concept Name Code Sequence	0040,A043	SQ	SQ,*,U
Verifying Observer Sequence	0040,A073	SQ	SQ,*,U
Referenced Request Sequence	0040,A370	SQ	SQ,*,U
Image Type	0008,0008	CS	NONE
Instance Creation Date	0008,0012	DA	NONE
Instance Creation Time	0008,0012	TM	NONE
Referenced Series Sequence	0008,1115	SQ	NONE
Anatomic Region Sequence	0008,2218	SQ	NONE
Number Of Frames	0028,0008	IS	NONE
Rows	0028,0010	US	NONE
Columns	0028,0011	US	NONE
Bits Allocated	0028,0100	US	NONE
Observation DateTime	0040,A032	DT	NONE
Content Template Sequence	0040,A504	SQ	NONE

RT MEDICAL SYSTEMS

Nome do Atributo	Tag	VR	Tipo de Busca
Document Title	0042,0010	ST	NONE
MIME Type of Encapsulated Document	0042,0012	LO	NONE
Content Label	0070,0080	CS	NONE
Content Description	0070,0081	LO	NONE
Presentation Creation Date	0070,0082	DA	NONE
Presentation Creation Time	0070,0083	TM	NONE
Content Creator's Name	0070,0084	PN	NONE
Identical Documents Sequence	0040,A525	SQ	NONE
Current Requested Procedure Evidence Sequence	0040,A375	SQ	NONE
Concatenation UID	0020,9161	UI	NONE
SOP Instance UID of Concatenation Source	0020,0242	UI	NONE
Container Identifier	0040,0512	CS	NONE
Alternate Container Identifier Sequence	0040,0515	SQ	NONE
Issuer of the Container Identifier Sequence	0040,0513	SQ	NONE
Specimen UID	0040,0554	UI	NONE
Specimen Identifier	0040,0551	LO	NONE
Issuer of the Specimen Identifier Sequence	0040,0562	SQ	NONE
Image Laterality	0020,0062	CS	NONE
Primary Anatomic Structure Sequence	0008,2228	SQ	NONE
Segment Sequence	0062,0002	SQ	NONE
Quantity Definition Sequence	0040,9220	SQ	NONE

Tabela 16 Modality Worklist C-FIND SCP

Nome do Atributo	Tag	VR	Tipo de Busca
SOP Common			

RT MEDICAL SYSTEMS

Nome do Atributo	Tag	VR	Tipo de Busca
Specific Character Set	0008,0005	CS	NONE
Timezone Offset From UTC	0008,0201	SH	NONE
Patient Level			
Patient's Name	0010,0010	PN	S,*,U
Patient ID	0010,0020	LO	S,*,U
Issuer of Patient ID	0010,0021	LO	S,*,U
Issuer of Patient ID Sequence	0010,0024	SQ	SQ,*,U
Patient's Birth Date	0010,0030	DA	S,*,U,R
Patient's Sex	0010,0040	CS	S,*,U,M
Patient's Birth Time	0010,0032	TM	NONE
Other Patient IDs Sequence	0010,1002	SQ	NONE
Other Patient Names	0010,1001	PN	NONE
Patient's Birth Date in Alternative Calendar	0010,0033	LO	NONE
Patient's Death Date in Alternative Calendar	0010,0034	LO	NONE
Patient's Alternative Calendar	0010,0035	CS	NONE
Patient's Insurance Plan Code Sequence	0010,0050	SQ	NONE
Patient's Primary Language Code Sequence	0010,0101	SQ	NONE
Quality Control Subject	0010,0200	CS	NONE
Strain Description	0010,0212	UC	NONE
Strain Nomenclature	0010,0213	LO	NONE
Strain Stock Sequence	0010,0216	SQ	NONE
Strain Additional Information	0010,0218	UT	NONE
Strain Code Sequence	0010,0219	SQ	NONE
Genetic Modifications Code Sequence	0010,0229	SQ	NONE
Patient's Birth Name	0010,1005	PN	NONE

RT MEDICAL SYSTEMS

Nome do Atributo	Tag	VR	Tipo de Busca
Patient's Address	0010,1040	LO	NONE
Patient's Mother's Birth Name	0010,1060	PN	NONE
Military Rank	0010,1080	LO	NONE
Branch of Service	0010,1081	LO	NONE
Medical Record Locator (retired)	0010,1090	LO	NONE
Country of Residence	0010,2150	LO	NONE
Region of Residence	0010,2152	LO	NONE
Patient's Telephone Numbers	0010,2154	SH	NONE
Patient's Telecom Information	0010,2155	LT	NONE
Ethnic Group	0010,2160	SH	NONE
Patient's Religious Preference	0010,21F0	LO	NONE
Patient Species Description	0010,2201	LO	NONE
Patient Species Code Sequence	0010,2202	SQ	NONE
Patient Breed Description	0010,2292	LO	NONE
Patient Breed Code Sequence	0010,2293	SQ	NONE
Breed Registration Sequence	0010,2294	SQ	NONE
Responsible Person	0010,2297	PN	NONE
Responsible Person Role	0010,2298	CS	NONE
Responsible Organization	0010,2299	LO	NONE
Patient Comments	0010,4000	LT	NONE
Clinical Trial Sponsor Name	0012,0010	LO	NONE
Clinical Trial Protocol ID	0012,0020	LO	NONE
Clinical Trial Protocol Name	0012,0021	LO	NONE
Clinical Trial Site ID	0012,0030	LO	NONE
Clinical Trial Site Name	0012,0031	LO	NONE

RT MEDICAL SYSTEMS

Nome do Atributo	Tag	VR	Tipo de Busca
Clinical Trial Subject ID	0012,0040	LO	NONE
Clinical Trial Subject Reading ID	0012,0042	LO	NONE
Patient Identity Removed	0012,0062	CS	NONE
De-identification Method	0012,0063	LO	NONE
De-identification Method Code Sequence	0012,0064	SQ	NONE
Clinical Trial Protocol Ethics Committee Name	0012,0081	LO	NONE
Clinical Trial Protocol Ethics Committee Approval Number	0012,0082	LO	NONE
Special Needs	0038,0050	LO	NONE
Pertinent Documents Sequence	0038,0100	SQ	NONE
Patient Clinical Trial Participation Sequence	0038,0502	SQ	NONE
Confidentiality Constraint on Patient Data Description	0040,3001	LO	NONE
MWL Level			
Study Instance UID	0020,000D	SH	S,U,L
Accession Number	0008,0050	SH	S,*,U
Issuer of Accession Number Sequence	0008,0051	SQ	SQ,*,U
Requested Procedure ID	0040,1001	SH	S,*,U,M
Admission ID	0038,0010	LO	S,*,U
Issuer of Admission ID Sequence	0038,0014	SQ	SQ,*,U
Scheduled Procedure Step Sequence	0040,0100	SQ	SQ
Institutional Department Name	0008,1040	LO	S,*,U,M
Institution Name	0008,0080	LO	S,*,U,M
Institutional Department Type Code Sequence	0008,1041	SQ	SQ,*,U
Institution Code Sequence	0008,0082	SQ	SQ,*,U
Study Date	0008,0020	DA	NONE
Study Time	0008,0030	TM	NONE

RT MEDICAL SYSTEMS

Nome do Atributo	Tag	VR	Tipo de Busca
Institution Address	0008,0081	ST	NONE
Referring Physician's Name	0008,0090	PN	NONE
Referring Physician's Address	0008,0092	ST	NONE
Referring Physician's Telephone Numbers	0008,0094	SH	NONE
Referring Physician Identification Sequence	0008,0096	SQ	NONE
Consulting Physician's Name	0008,009C	PN	NONE
Consulting Physician Identification Sequence	0008,009D	SQ	NONE
Admitting Diagnoses Description	0008,1080	LO	NONE
Admitting Diagnoses Code Sequence	0008,1084	SQ	NONE
Referenced Study Sequence	0008,1110	SQ	NONE
Referenced Patient Sequence	0008,1120	SQ	NONE
Patient's Age	0010,1010	AS	NONE
Patient's Size	0010,1020	DS	NONE
Patient's Size Code Sequence	0010,1021	SQ	NONE
Patient's Weight	0010,1030	DS	NONE
Patient's Body Mass Index	0010,1022	DS	NONE
Measured AP Dimension	0010,1023	DS	NONE
Measured Lateral Dimension	0010,1024	DS	NONE
Occupation	0010,2180	SH	NONE
Additional Patient History	0010,21B0	LT	NONE
Patient's Sex Neutered	0010,2203	CS	NONE
Medical Alerts	0010,2000	LO	NONE
Allergies	0010,2110	LO	NONE
Smoking Status	0010,21A0	CS	NONE
Pregnancy Status	0010,21C0	US	NONE

RT MEDICAL SYSTEMS

Nome do Atributo	Tag	VR	Tipo de Busca
Last Menstrual Date	0010,21D0	DA	NONE
Requesting Physician Identification Sequence	0032,1031	SQ	NONE
Requesting Physician	0032,1032	PN	NONE
Requesting Physician Code Sequence	0032,1034	SQ	NONE
Visit Status ID	0038,0008	CS	NONE
Route of Admissions	0038,0016	LO	NONE
Admitting Date	0038,0020	DA	NONE
Admitting Time	0038,0021	TM	NONE
Reason for Visit	0032,1066	UT	NONE
Reason for Visit Code Sequence	0032,1067	SQ	NONE
Service Episode ID	0038,0060	LO	NONE
Service Episode Description	0038,0062	LO	NONE
Issuer of Service Episode ID Sequence	0038,0064	SQ	NONE
Current Patient Location	0038,0300	LO	NONE
Patient's Institution Residence	0038,0400	LO	NONE
Patient State	0038,0500	LO	NONE
Visit Comments	0038,4000	LT	NONE
Reason for the Requested Procedure	0040,1002	LO	NONE
Requested Procedure Priority	0040,1003	SH	NONE
Patient Transport Arrangements	0040,1004	LO	NONE
Requested Procedure Location	0040,1005	LO	NONE
Confidentiality Code	0040,1008	LO	NONE
Reporting Priority	0040,1009	LO	NONE
Names of Intended Recipients of Results	0040,1010	PN	NONE
Reason for Requested Procedure Code Sequence	0040,100A	SQ	NONE

RT MEDICAL SYSTEMS

Nome do Atributo	Tag	VR	Tipo de Busca
Intended Recipients of Results Identification Sequence	0040,1011	SQ	NONE
Order Placer Identifier Sequence	0040,0026	SQ	NONE
Order Filler Identifier Sequence	0040,0027	SQ	NONE
Requested Procedure Comments	0040,1400	LT	NONE
Issue Date of Imaging Service Request	0040,2004	DA	NONE
Issue Time of Imaging Service Request	0040,2005	TM	NONE
Order Entered By	0040,2008	PN	NONE
Order Enterer's Location	0040,2009	SH	NONE
Order Callback Phone Number	0040,2010	SH	NONE
Order Callback Telecom Information	0040,2011	LT	NONE
Placer Order Number / Imaging Service Request	0040,2016	LO	NONE
Filler Order Number / Imaging Service Request	0040,2017	LO	NONE
Imaging Service Request Comments	0040,2400	LT	NONE
Study Status ID (retired)	0032,000A	CS	NONE

Tabela 17 - Unified Worklist C-FIND SCP Elementos Suportados

Nome do Atributo	Tag	VR	Tipo de Busca
SOP Common			
Specific Character Set	0008,0005	CS	NONE
Timezone Offset From UTC	0008,0201	SH	NONE

RT MEDICAL SYSTEMS

Nome do Atributo	Tag	VR	Tipo de Busca
Patient Level			
Patient's Name	0010,0010	PN	S,*,U
Patient ID	0010,0020	LO	S,*,U
Issuer of Patient ID	0010,0021	LO	S,*,U
Issuer of Patient ID Sequence	0010,0024	SQ	SQ,*,U
Patient's Birth Date	0010,0030	DA	S,*,U,R
Patient's Sex	0010,0040	CS	S,*,U,M
Patient's Birth Time	0010,0032	TM	NONE
Other Patient IDs Sequence	0010,1002	SQ	NONE
Other Patient Names	0010,1001	PN	NONE
Patient's Birth Date in Alternative Calendar	0010,0033	LO	NONE
Patient's Death Date in Alternative Calendar	0010,0034	LO	NONE
Patient's Alternative Calendar	0010,0035	CS	NONE
Patient's Insurance Plan Code Sequence	0010,0050	SQ	NONE
Patient's Primary Language Code Sequence	0010,0101	SQ	NONE
Quality Control Subject	0010,0200	CS	NONE
Strain Description	0010,0212	UC	NONE
Strain Nomenclature	0010,0213	LO	NONE
Strain Stock Sequence	0010,0216	SQ	NONE
Strain Additional Information	0010,0218	UT	NONE
Strain Code Sequence	0010,0219	SQ	NONE
Genetic Modifications Code Sequence	0010,0229	SQ	NONE
Patient's Birth Name	0010,1005	PN	NONE
Patient's Address	0010,1040	LO	NONE
Patient's Mother's Birth Name	0010,1060	PN	NONE

RT MEDICAL SYSTEMS

Nome do Atributo	Tag	VR	Tipo de Busca
Military Rank	0010,1080	LO	NONE
Branch of Service	0010,1081	LO	NONE
Medical Record Locator (retired)	0010,1090	LO	NONE
Country of Residence	0010,2150	LO	NONE
Region of Residence	0010,2152	LO	NONE
Patient's Telephone Numbers	0010,2154	SH	NONE
Patient's Telecom Information	0010,2155	LT	NONE
Ethnic Group	0010,2160	SH	NONE
Patient's Religious Preference	0010,21F0	LO	NONE
Patient Species Description	0010,2201	LO	NONE
Patient Species Code Sequence	0010,2202	SQ	NONE
Patient Breed Description	0010,2292	LO	NONE
Patient Breed Code Sequence	0010,2293	SQ	NONE
Breed Registration Sequence	0010,2294	SQ	NONE
Responsible Person	0010,2297	PN	NONE
Responsible Person Role	0010,2298	CS	NONE
Responsible Organization	0010,2299	LO	NONE
Patient Comments	0010,4000	LT	NONE
Clinical Trial Sponsor Name	0012,0010	LO	NONE
Clinical Trial Protocol ID	0012,0020	LO	NONE
Clinical Trial Protocol Name	0012,0021	LO	NONE
Clinical Trial Site ID	0012,0030	LO	NONE
Clinical Trial Site Name	0012,0031	LO	NONE
Clinical Trial Subject ID	0012,0040	LO	NONE
Clinical Trial Subject Reading ID	0012,0042	LO	NONE

RT MEDICAL SYSTEMS

Nome do Atributo	Tag	VR	Tipo de Busca
Patient Identity Removed	0012,0062	CS	NONE
De-identification Method	0012,0063	LO	NONE
De-identification Method Code Sequence	0012,0064	SQ	NONE
Clinical Trial Protocol Ethics Committee Name	0012,0081	LO	NONE
Clinical Trial Protocol Ethics Committee Approval Number	0012,0082	LO	NONE
Special Needs	0038,0050	LO	NONE
Pertinent Documents Sequence	0038,0100	SQ	NONE
Patient Clinical Trial Participation Sequence	0038,0502	SQ	NONE
Confidentiality Constraint on Patient Data Description	0040,3001	LO	NONE
UPS Level			
SOP Instance UID	0008,0018	UI	S,*,U,L
Scheduled Procedure Step Priority	0074,1200	CS	S,*,U,M
Scheduled Procedure Step Modification DateTime	0040,4010	DT	S,*,U,R
Procedure Step Label	0074,1204	LO	S,*,U,M
Worklist Label	0074,1202	LO	S,*,U,M
Scheduled Station Name Code Sequence	0040,4025	SQ	SQ,*,U
Scheduled Station Class Code Sequence	0040,4026	SQ	SQ,*,U
Scheduled Station Geographic Location Code Sequence	0040,4027	SQ	SQ,*,U
Scheduled Human Performers Sequence	0040,4034	SQ	SQ,*,U
Scheduled Procedure Step Start DateTime	0040,4005	DT	S,*,U,R
Expected Completion DateTime	0040,4011	DT	S,*,U,R
Scheduled Procedure Step Expiration DateTime	0040,4008	DT	S,*,U,R
Scheduled Workitem Code Sequence	0040,4018	SQ	SQ,*,U
Input Readiness State	0040,4041	CS	S,*,U,M

RT MEDICAL SYSTEMS

Nome do Atributo	Tag	VR	Tipo de Busca
Admission ID	0038,0010	LO	S,*,U
Issuer of Admission ID Sequence	0038,0014	SQ	SQ,*,U
Referenced Request Sequence	0040,A370	SQ	SQ,*,U
Procedure Step State	0074,1000	CS	S,*,U,M
SOP Class UID	0008,0016	UI	NONE
Institution Name	0008,0080	LO	NONE
Institution Address	0008,0081	ST	NONE
Institution Code Sequence	0008,0082	SQ	SQ,*,U
Referring Physician's Name	0008,0090	PN	NONE
Referring Physician's Address	0008,0092	ST	NONE
Referring Physician's Telephone Numbers	0008,0094	SH	NONE
Referring Physician Identification Sequence	0008,0096	SQ	NONE
Consulting Physician's Name	0008,009C	PN	NONE
Consulting Physician Identification Sequence	0008,009D	SQ	NONE
Institutional Department Name	0008,1040	LO	NONE
Institutional Department Type Code Sequence	0008,1041	SQ	NONE
Admitting Diagnoses Description	0008,1080	LO	NONE
Admitting Diagnoses Code Sequence	0008,1084	SQ	NONE
Patient's Age	0010,1010	AS	NONE
Patient's Size	0010,1020	DS	NONE
Patient's Size Code Sequence	0010,1021	SQ	NONE
Measured AP Dimension	0010,1023	DS	NONE
Measured Lateral Dimension	0010,1024	DS	NONE
Patient's Weight	0010,1030	DS	NONE
Occupation	0010,2180	SH	NONE

RT MEDICAL SYSTEMS

Nome do Atributo	Tag	VR	Tipo de Busca
Additional Patient History	0010,21B0	LT	NONE
Patient's Sex Neutered	0010,2203	CS	NONE
Medical Alerts	0010,2000	LO	NONE
Allergies	0010,2110	LO	NONE
Smoking Status	0010,21A0	CS	NONE
Pregnancy Status	0010,21C0	US	NONE
Last Menstrual Date	0010,21D0	DA	NONE
Study Instance UID	0020,000D	SH	NONE
Reason for Visit	0032,1066	UT	NONE
Reason for Visit Code Sequence	0032,1067	SQ	NONE
Pertinent Resources Sequence	0038,0101	SQ	NONE
Patient State	0038,0500	LO	NONE
Visit Status ID	0038,0008	CS	NONE
Route of Admissions	0038,0016	LO	NONE
Admitting Date	0038,0020	DA	NONE
Admitting Time	0038,0021	TM	NONE
Service Episode ID	0038,0060	LO	NONE
Service Episode Description	0038,0062	LO	NONE
Issuer of Service Episode ID Sequence	0038,0064	SQ	NONE
Current Patient Location	0038,0300	LO	NONE
Patient's Institution Residence	0038,0400	LO	NONE
Visit Comments	0038,4000	LT	NONE
Output Destination Sequence	0040,4070	SQ	NONE
Procedure Step Progress Information Sequence	0074,1002	SQ	NONE
Scheduled Processing Parameters Sequence	0074,1210	SQ	NONE

RT MEDICAL SYSTEMS

Nome do Atributo	Tag	VR	Tipo de Busca
Unified Procedure Step Performed Procedure Sequence	0074,1216	SQ	NONE
Replaced Procedure Step Sequence	0074,1224	SQ	NONE

Tabela 18 Modality Performed Procedure Step C-FIND SCP Elementos Suportados

Nome do Atributo	Tag	VR	Tipo de Busca
SOP Common			
Specific Character Set	0008,0005	CS	NONE
Timezone Offset From UTC	0008,0201	SH	NONE
Patient Level			
Patient's Name	0010,0010	PN	S,*,U
Patient ID	0010,0020	LO	S,*,U
Issuer of Patient ID	0010,0021	LO	S,*,U
Issuer of Patient ID Sequence	0010,0024	SQ	SQ,*,U
Patient's Birth Date	0010,0030	DA	S,*,U,R
Patient's Sex	0010,0040	CS	S,*,U,M
Patient's Birth Time	0010,0032	TM	NONE
Other Patient IDs Sequence	0010,1002	SQ	NONE
Other Patient Names	0010,1001	PN	NONE
Patient's Birth Date in Alternative Calendar	0010,0033	LO	NONE
Patient's Death Date in Alternative Calendar	0010,0034	LO	NONE
Patient's Alternative Calendar	0010,0035	CS	NONE
Patient's Insurance Plan Code Sequence	0010,0050	SQ	NONE
Patient's Primary Language Code Sequence	0010,0101	SQ	NONE
Quality Control Subject	0010,0200	CS	NONE

RT MEDICAL SYSTEMS

Nome do Atributo	Tag	VR	Tipo de Busca
Strain Description	0010,0212	UC	NONE
Strain Nomenclature	0010,0213	LO	NONE
Strain Stock Sequence	0010,0216	SQ	NONE
Strain Additional Information	0010,0218	UT	NONE
Strain Code Sequence	0010,0219	SQ	NONE
Genetic Modifications Code Sequence	0010,0229	SQ	NONE
Patient's Birth Name	0010,1005	PN	NONE
Patient's Address	0010,1040	LO	NONE
Patient's Mother's Birth Name	0010,1060	PN	NONE
Military Rank	0010,1080	LO	NONE
Branch of Service	0010,1081	LO	NONE
Medical Record Locator (retired)	0010,1090	LO	NONE
Country of Residence	0010,2150	LO	NONE
Region of Residence	0010,2152	LO	NONE
Patient's Telephone Numbers	0010,2154	SH	NONE
Patient's Telecom Information	0010,2155	LT	NONE
Ethnic Group	0010,2160	SH	NONE
Patient's Religious Preference	0010,21F0	LO	NONE
Patient Species Description	0010,2201	LO	NONE
Patient Species Code Sequence	0010,2202	SQ	NONE
Patient Breed Description	0010,2292	LO	NONE
Patient Breed Code Sequence	0010,2293	SQ	NONE
Breed Registration Sequence	0010,2294	SQ	NONE
Responsible Person	0010,2297	PN	NONE
Responsible Person Role	0010,2298	CS	NONE

RT MEDICAL SYSTEMS

Nome do Atributo	Tag	VR	Tipo de Busca
Responsible Organization	0010,2299	LO	NONE
Patient Comments	0010,4000	LT	NONE
Clinical Trial Sponsor Name	0012,0010	LO	NONE
Clinical Trial Protocol ID	0012,0020	LO	NONE
Clinical Trial Protocol Name	0012,0021	LO	NONE
Clinical Trial Site ID	0012,0030	LO	NONE
Clinical Trial Site Name	0012,0031	LO	NONE
Clinical Trial Subject ID	0012,0040	LO	NONE
Clinical Trial Subject Reading ID	0012,0042	LO	NONE
Patient Identity Removed	0012,0062	CS	NONE
De-identification Method	0012,0063	LO	NONE
De-identification Method Code Sequence	0012,0064	SQ	NONE
Clinical Trial Protocol Ethics Committee Name	0012,0081	LO	NONE
Clinical Trial Protocol Ethics Committee Approval Number	0012,0082	LO	NONE
Special Needs	0038,0050	LO	NONE
Pertinent Documents Sequence	0038,0100	SQ	NONE
Patient Clinical Trial Participation Sequence	0038,0502	SQ	NONE
Confidentiality Constraint on Patient Data Description	0040,3001	LO	NONE
MPPS Level			
SOP Instance UID	0008,0018	UI	S,*,U,L
Performed Procedure Step Start Date	0040,0244	DA	S,*,U,R
Performed Procedure Step Start Time	0040,0245	TM	U,R
Performed Procedure Step Status	0040,0252	CS	S,*,U,M
Scheduled Step Attribute Sequence	0008,1041	SQ	SQ,*,U
Modality	0008,0060	CS	NONE

RT MEDICAL SYSTEMS

Nome do Atributo	Tag	VR	Tipo de Busca
Procedure Code Sequence	0008,1032	SQ	NONE
Anatomic Structure, Space or Region Sequence	0008,2229	SQ	NONE
Distance Source to Detector	0018,1110	DS	NONE
Image and Fluoroscopy Area Dose Product	0018,115E	DS	NONE
Study ID	0020,0010	SH	NONE
Admission ID	0038,0010	LO	NONE
Issuer of Admission ID Sequence	0038,0014	SQ	NONE
Service Episode ID	0038,0060	LO	NONE
Service Episode Description	0038,0062	LO	NONE
Issuer of Service Episode ID Sequence	0038,0064	SQ	NONE
Performed Station AE Title	0040,0241	AE	NONE
Performed Station Name	0040,0242	SH	NONE
Performed Station Location	0040,0243	SH	NONE
Performed Procedure Step End Date	0040,0250	DA	NONE
Performed Procedure Step End Time	0040,0251	TM	NONE
Performed Procedure Step ID	0040,0253	SH	NONE
Performed Procedure Step Description	0040,0254	LO	NONE
Performed Procedure Type Description	0040,0255	LO	NONE
Performed Protocol Code Sequence	0040,0260	SQ	NONE
Comments on the Performed Procedure Step	0040,0280	ST	NONE
Performed Procedure Step Discontinuation Reason Code Sequence	0040,0281	SQ	NONE
Total Time of Fluoroscopy (retired)	0040,0300	US	NONE
Total Number of Exposures (retired)	0040,0301	US	NONE
Entrance Dose	0040,0302	US	NONE
Exposed Area	0040,0303	US	NONE

RT MEDICAL SYSTEMS

Nome do Atributo	Tag	VR	Tipo de Busca
Distance Source to Entrance	0040,0306	DS	NONE
Exposure Dose Sequence (retired)	0040,030E	SQ	NONE
Comments on Radiation Dose	0040,0310	ST	NONE
Billing Procedure Step Sequence	0040,0320	SQ	NONE
Film Consumption Sequence	0040,0321	SQ	NONE
Billing Supplies and Devices Sequence	0040,0324	SQ	NONE
Performed Series Sequence	0040,0340	SQ	NONE
Reason For Performed Procedure Code Sequence	0040,1012	SQ	NONE
Entrance Dose in mGy	0040,8302	DS	NONE

As tabelas devem ser lidas da seguinte forma:

- Nome do atributo: Atributos suportados para respostas C-FIND retornadas.
 - Tag: Tag DICOM apropriado para este atributo.
 - VR: DICOM VR apropriado para este atributo.
 - Tipos de correspondência: os tipos de correspondência suportados pelo C-FIND SCP.
- Os valores na coluna 'Tipos de Correspondência' significam o seguinte:
- "S" indica que a correspondência de valor único é suportada para o atributo.
 - "R" indica que a Correspondência de Faixa é suportada para o atributo.
 - "*" indica que a correspondência de curinga é suportada para o atributo.
 - "U" indica que a correspondência universal é suportada para o atributo.
 - "M" indica que a Correspondência de Múltiplos Valores é suportada para o atributo.
 - "L" indica que a lista de correspondência de UID é suportada para o atributo.
 - "SQ" indica que a Correspondência de Sequência é suportada para correspondência para o atributo.
 - "NONE" indica que nenhuma correspondência é suportada, mas os valores para este atributo no banco de dados podem ser retornados.

Política de Associação

O RT Connect cria associações C-FIND e C-MOVE SCU de acordo com o padrão DICOM 3.0. O título RT Connect AE é configurável na interface do usuário. Não há restrições no Título AE externo. O tamanho padrão da PDU é 16384 bytes.

RT MEDICAL SYSTEMS

Número de Associações

O número de associações é ilimitado.

Natureza assíncrona

Cada associação C-FIND e C-MOVE é tratada de forma síncrona.

Política de Iniciação de Associação

RT Connect C-FIND e C-MOVE SCU AE iniciarão uma nova associação para transmitir objetos DICOM com um comando quando o usuário solicitar encontrar ou mover dados da Interface Gráfica.

Política de Aceitação de Associação

RT Connect C-FIND, C-MOVE, C-GET SCP aceita apenas solicitações de entidades AE confiáveis, se a solicitação inicial não for iniciada a partir de um título AE confiável configurado no RT Connect, as solicitações falharão. Se nenhuma entrada corresponder - a solicitação não será executada e um erro será retornado. Se ocorrer uma ou mais correspondências - uma solicitação de armazenamento DICOM dos objetos DICOM selecionados será executada para cada correspondência.

Para o C-MOVE SCP - há um processamento de erro de diagnóstico adicional que ocorre ao solicitar um alvo que não existe na tabela de locais - ou ao solicitar uma movimentação para um local que não está escutando no momento. A tabela abaixo lista os erros

Tabela 19 C-FIND Status de resposta

Status do serviço	Significado adicional	Erro de código	Comportamento
Sucesso	Sucesso	0000	A correspondência está completa. Nenhum identificador final é fornecido.
Recusou	Sem recursos	A700	O sistema atingiu o limite de espaço em disco ou uso de memória. A mensagem de erro é enviada como um alerta para a interface do usuário e para o log de serviço.
Fracassado	O identificador não corresponde à classe SOP	A900	O identificador de consulta C-FIND contém elementos ou valores inválidos ou não possui elementos ou valores obrigatórios para a classe SOP especificada. A mensagem de erro é enviada para o log de serviço.

RT MEDICAL SYSTEMS

Status do serviço	Significado adicional	Erro de código	Comportamento
	Incapaz de processar	C001	O identificador de consulta C-FIND é válido para a Classe SOP especificada, mas não pode ser usado para consultar o banco de dados. Por exemplo, isso pode ocorrer se uma consulta de nível de paciente for emitida, mas o identificador tiver apenas valores vazios para a ID do paciente e o nome do paciente. A mensagem de erro é enviada para o log de serviço.
Cancelar	Correspondência encerrada devido a solicitação de cancelamento	FE00	O C-FIND SCU enviou uma solicitação de cancelamento. Isso foi confirmado e a busca por correspondências foi interrompida.
Pendente	As correspondências continuam e a correspondência atual é fornecida.	FF00	Indica que a busca por mais correspondências continua. Isso é retornado quando cada correspondência bem-sucedida é retornada e quando outras correspondências estão por vir. Esse código de status é retornado se todas as chaves opcionais no identificador de consulta forem realmente suportadas.
	As correspondências continuam, mas uma ou mais chaves opcionais não eram suportadas.	FF01	Indica que a busca por mais correspondências continua. Isso é retornado quando cada correspondência bem-sucedida é retornada e quando outras correspondências estão por vir. Esse código de status é retornado se houver chaves opcionais no identificador de consulta que não são suportadas.

Rede

Configuração da Entidade do Aplicativo

O RT Connect mantém uma tabela de banco de dados com locais DICOM, incluindo nome, título AE, endereço TCP/IP e informações de porta. O banco de dados também inclui informações com relação à funcionalidade Query Retrieve para cada Entidade de Aplicativo.

Armazenamento de mídia

Exportação

O RT Connect possibilita a exportação de mídia gravável no formato ISO e ZIP.

Suporte ao Conjunto de Caracteres

Caracteres Suportados

Além do repertório de caracteres padrão, há suporte para os termos definidos para conjunto de caracteres específicos na Tabela abaixo (observe que a exibição adequada de caracteres depende do suporte de fonte no sistema operacional do usuário).

Tabela 20 Caracteres específicos suportados

Descrição do Conjunto de Caracteres	Atributo DICOM: Conjunto de Caracteres Específicos (0008,0005)	Campo HL7: Conjunto de caracteres MSH 18
Alfabeto latino nº 1	ISO_IR 100	8859/1
Alfabeto latino nº 2	ISO_IR 101	8859/2
Alfabeto latino nº 3	ISO_IR 109	8859/3
Alfabeto latino nº 4	ISO_IR 110	8859/4
cirílico	ISO_IR 144	8859/5
árabe	ISO_IR 127	8859/6
grego	ISO_IR 126	8859/7
hebraico	ISO_IR 138	8859/8

RT MEDICAL SYSTEMS

Descrição do Conjunto de Caracteres	Atributo DICOM: Conjunto de Caracteres Específicos (0008,0005)	Campo HL7: Conjunto de caracteres MSH 18
Alfabeto latino nº 5	ISO_IR 148	8859/9
japonês	ISO_IR 13	ISO IR14
tailandês	ISO_IR 166	CNS 11643-1992
repertório padrão	ISO 2022 IV 6	não suportado
Alfabeto latino nº 1	ISO 2022 IR 100	não suportado
Alfabeto latino nº 2	ISO 2022 IR 101	não suportado
Alfabeto latino nº 3	ISO 2022 IR 109	não suportado
Alfabeto latino nº 4	ISO 2022 IR 110	não suportado
cirílico	ISO 2022 IR 144	não suportado
árabe	ISO 2022 IR 127	não suportado
grego	ISO 2022 IR 126	não suportado
hebraico	ISO 2022 IR 138	não suportado
Alfabeto latino nº 5	ISO 2022 IR 148	não suportado
japonês	ISO 2022 IR 13	não suportado
tailandês	ISO 2022 IR 166	não suportado
japonês	ISO 2022 IR 87	não suportado
japonês	ISO 2022 IR 159	não suportado
coreano	ISO 2022 IR 149	não suportado
Chinês simplificado	ISO 2022 IR 58	não suportado
Unicode em UTF-8	ISO_IR 192	UNICODE UTF-8
GB18030	GB18030	GB 18030-2000
GBK	GBK	GB 18030-2000

Segurança

Criptografia

O sistema suporta a configuração das comunicações DICOM, HL7 V2 e HTTP de modo a usar um canal seguro (TLS) entre o RT Connect e nós remotos configurados. Um certificado de autoridade deve ser instalado em cada cliente/servidor.